

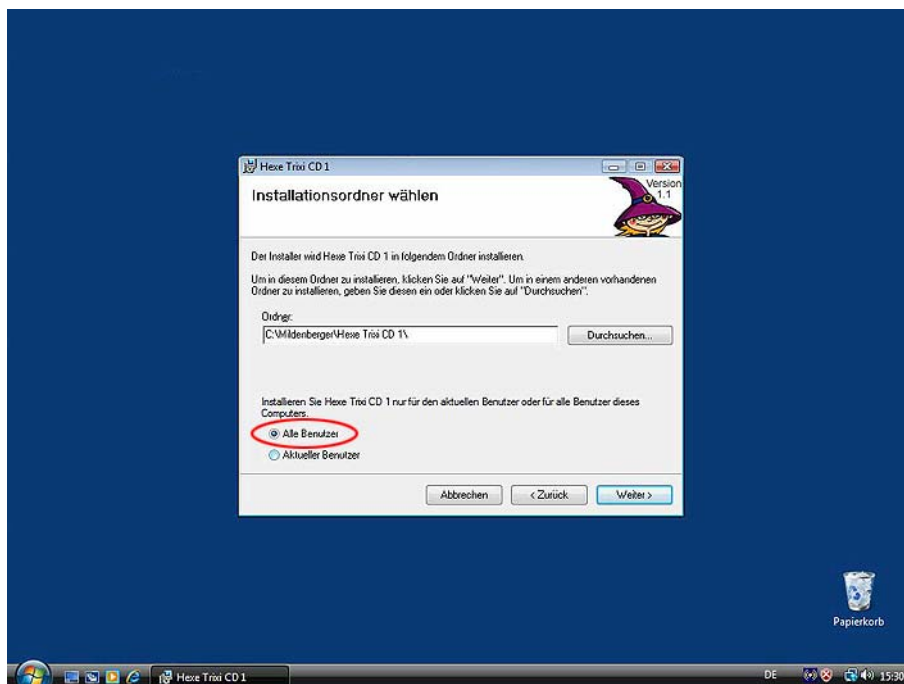
## Hexe Trixi unter Windows Vista

Mit dem Betriebssystem Windows Vista wurde eine komplette Umgestaltung des Sicherheitskonzeptes gültig. Damit auch ein Computer-Benutzer ohne Administrationsrechte die Software uneingeschränkt nutzen kann, sind vor und während der Installation die nachfolgenden Schritte zu beachten.

### 1. Installation der Software Hexe Trixi

#### Einloggen als Administrator

Wichtig bei der Installation ist die Angabe „**Alle Benutzer**“ im Dialogfenster „Installationsordner wählen“.



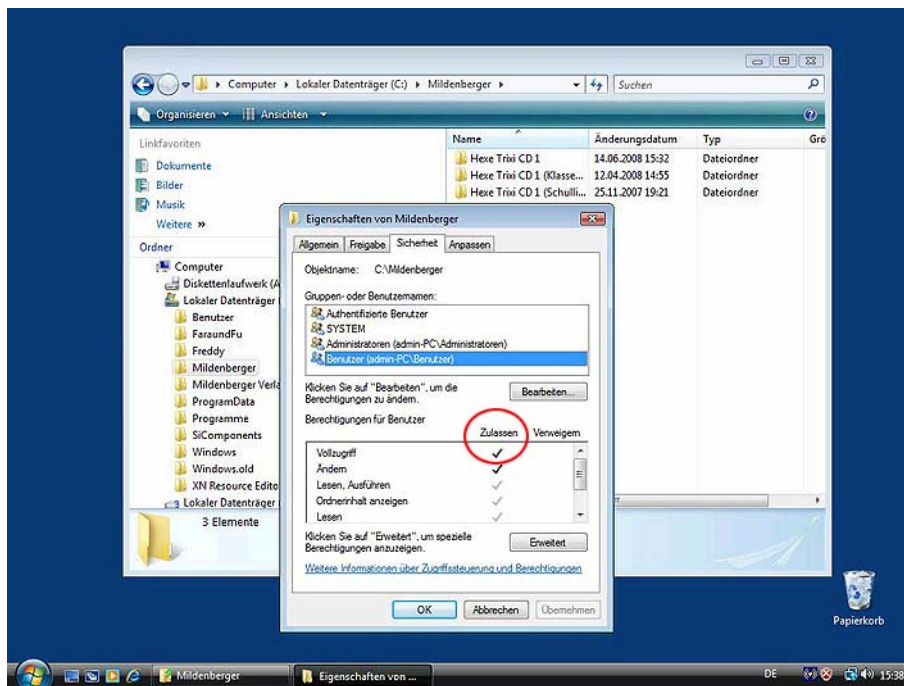
Hinweis: Die entsprechenden Optionsfelder **Alle Benutzer** und **Aktueller Benutzer** werden nur während einer Installation angezeigt, die durch einen Benutzer mit Administratorrechten durchgeführt wird.

## 2. Nach der Installation

Nach der Installation den Datei-Explorer aufrufen und das Verzeichnis „C:\Mildenberger“ mit der rechten Maustaste anklicken.

In der daraufhin erscheinenden Dialogbox „Eigenschaften“, dort den Reiter „Sicherheit“ anklicken. Den in Frage kommenden Standard-User wählen und dann auf den Button „Bearbeiten“ gehen.

Ein Klick auf „Vollzugriff“ in der Spalte „Zulassen“ setzt diese Sicherheitsinformationen für alle Unterordner und Dateien des gewählten Ordners.



### 3. Software starten

Anmeldung als Standard-User

Die Software kann fehlerfrei und ohne Einschränkungen angewendet werden.



## Alternativ

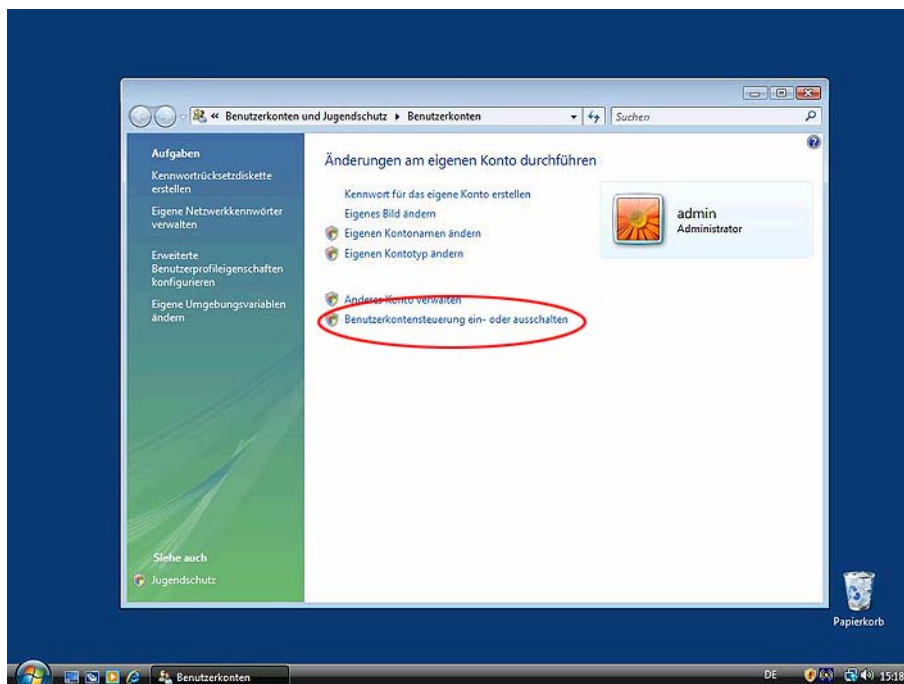
Falls die Sicherheitseinstellungen Ihrer Vista-Version dennoch keinen Betrieb der Software unter einem Standard-User zulässt, gehen Sie bitte folgendermaßen vor:

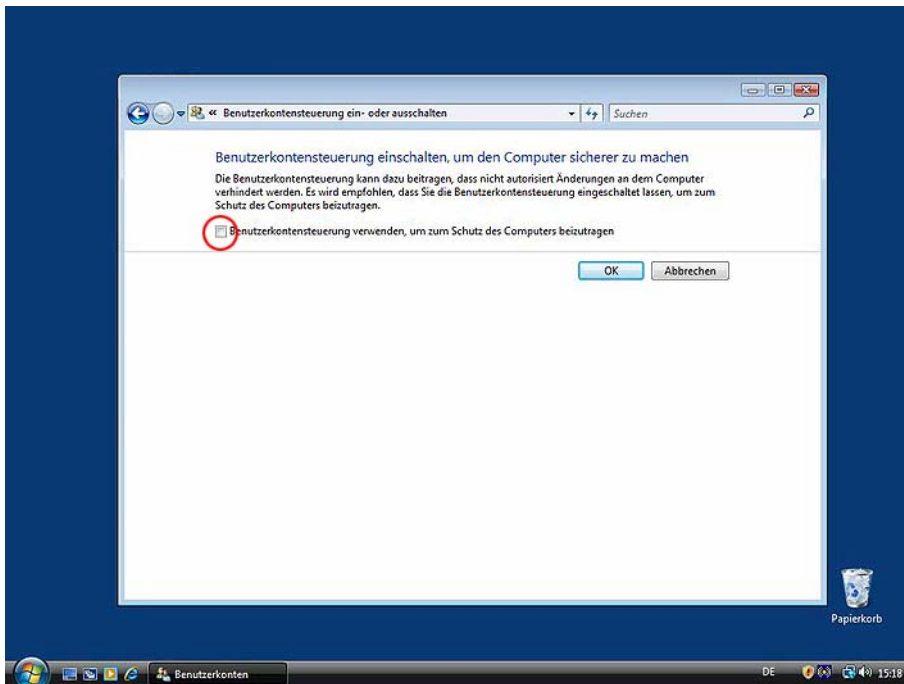
### 1. Vor der Installation der Software

#### Einloggen als Administrator

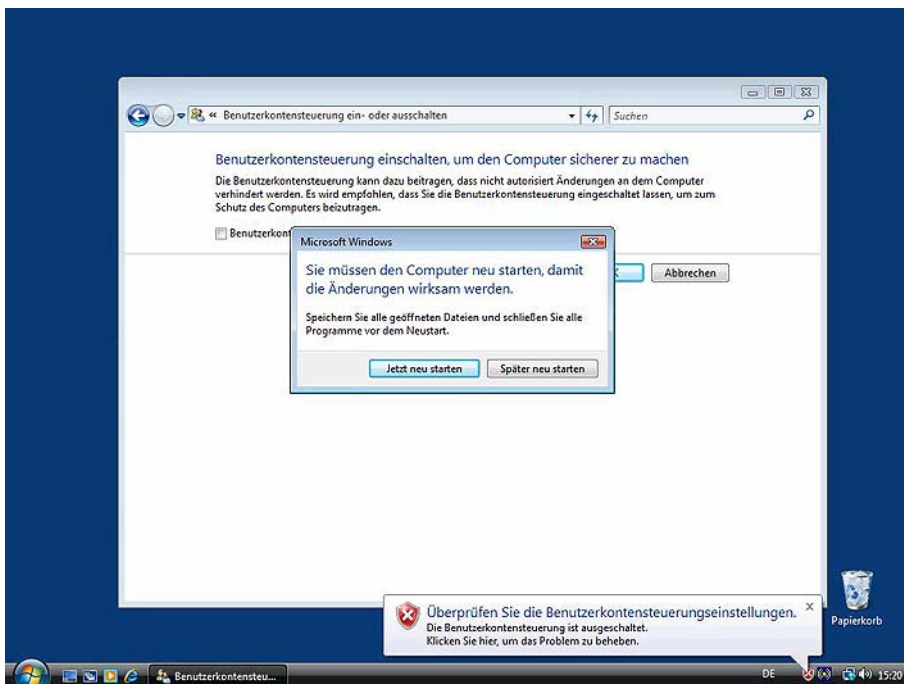
Zunächst ist es notwendig, die Benutzerkontosteuerung temporär auszuschalten.

Dazu klicken Sie in der Taskleiste auf „Start“ > „Systemsteuerung“ > „Benutzerkonten und Jugendschutz“ > „Benutzerkonten“ > „Benutzerkontensteuerung ein- oder ausschalten“.





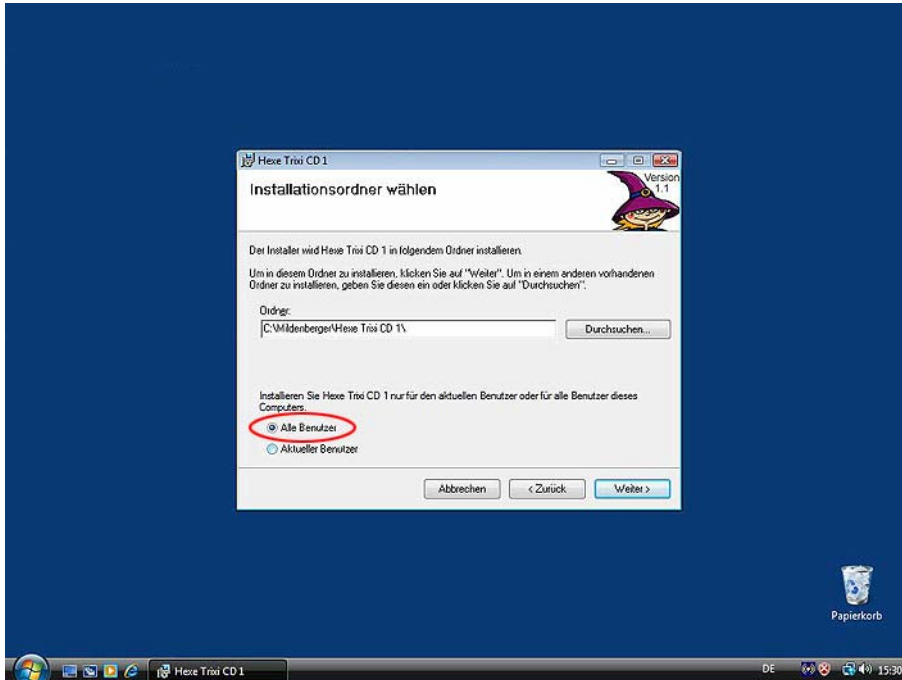
Nach dieser Änderung verlangt das System einen **Neustart**.



## 2. Installation der Software Hexe Trixi

### Einloggen als Administrator

Wichtig bei der Installation ist die Angabe: „**Alle Benutzer**“ im Dialogfenster „Installationsordner wählen“.



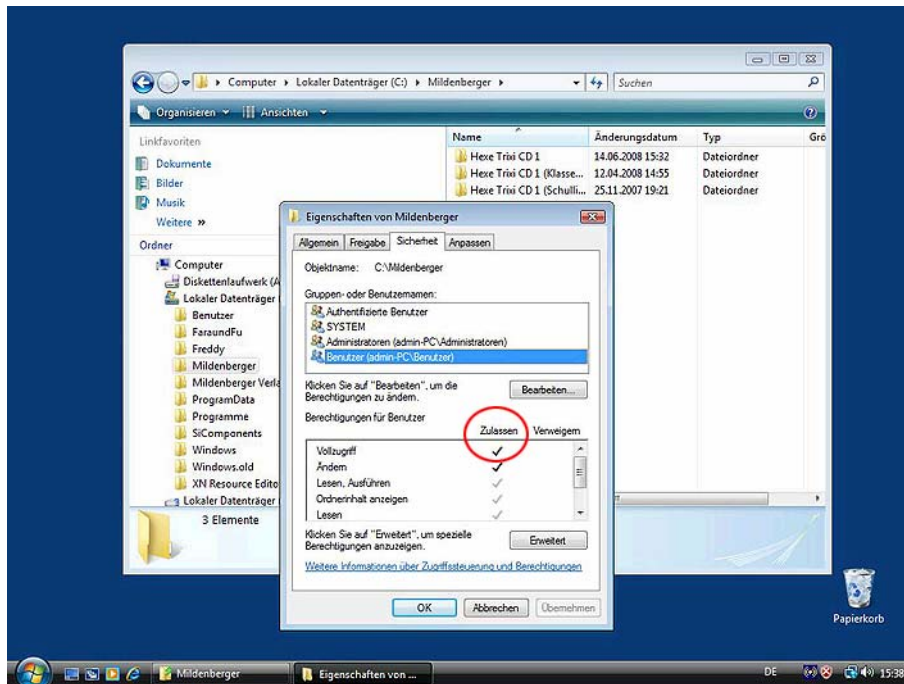
Hinweis: Die entsprechenden Optionsfelder **Alle Benutzer** und **Aktueller Benutzer** werden nur während einer Installation angezeigt, die durch einen Benutzer mit Administratorrechten durchgeführt wird.

### 3. Nach der Installation

Nach der Installation den Datei-Explorer aufrufen und das Verzeichnis „C:\Mildenberger“ mit der rechten Maustaste anklicken.

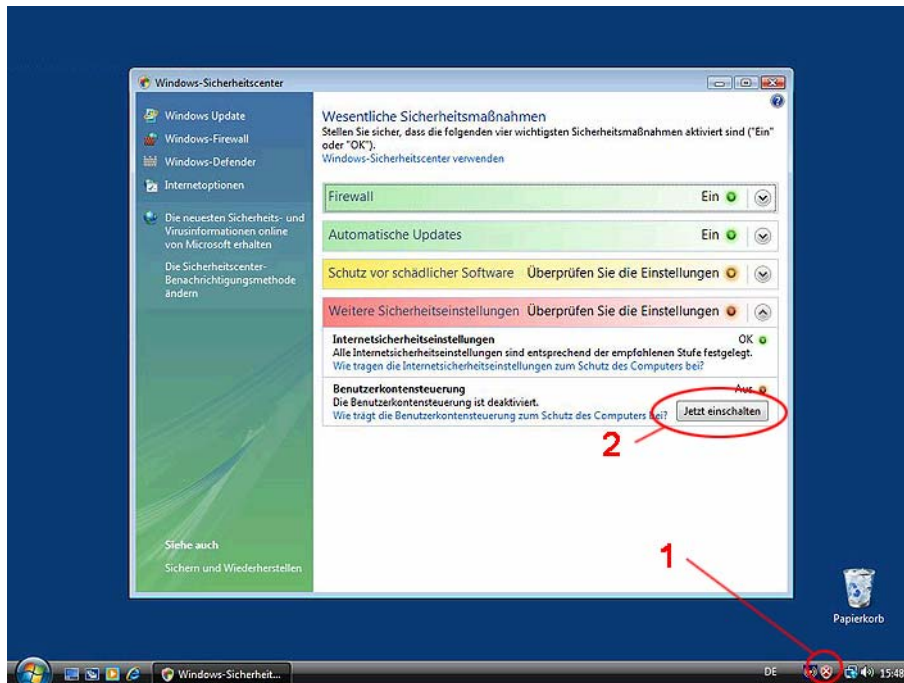
In der daraufhin erscheinenden Dialogbox „Eigenschaften“, dort den Reiter „Sicherheit“ anklicken. Den in Frage kommenden Standard-User wählen und dann auf den Button „Bearbeiten“ gehen.

Ein Klick auf „Vollzugriff“ in der Spalte „Zulassen“ setzt diese Sicherheitsinformationen für alle Unterordner und Dateien des gewählten Ordners.

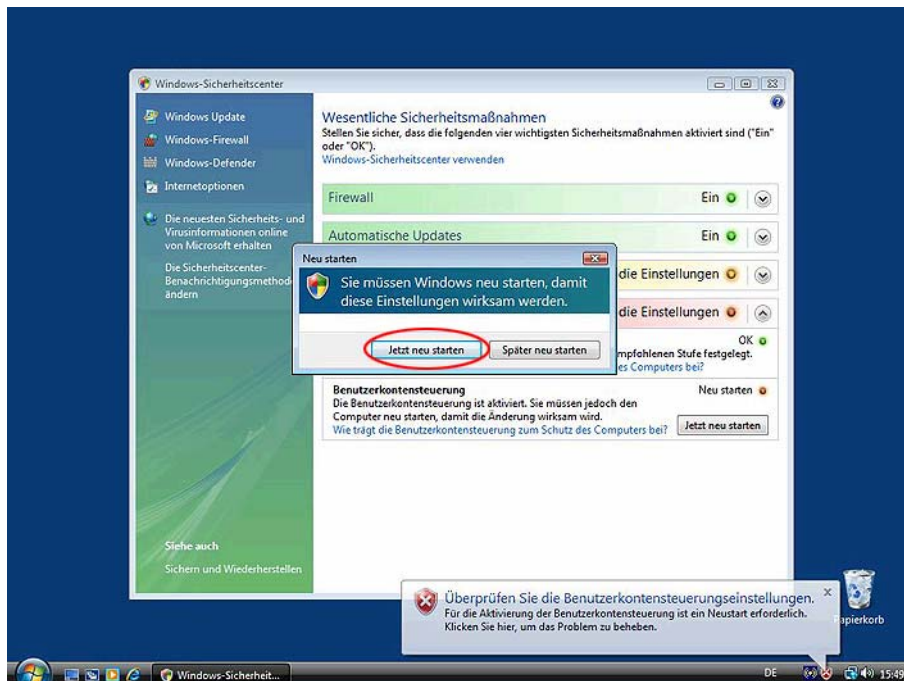


#### 4. Nach der Änderung der Ordereigenschaften

Jetzt kann die Benutzerkontensteuerung wieder eingeschaltet werden. Ein Klick unten rechts auf das rote Schild in der Taskleiste (1) öffnet das Windows-Sicherheitscenter.



Dort auf den Button „Jetzt einschalten“ (2) klicken. Die nachfolgende Dialogbox fordert zum **Neustart** auf.





## 5. Software starten

Anmeldung als Standard-User

Die Software kann fehlerfrei und ohne Einschränkungen angewendet werden.



# Hexe Trixi

## Klix, klax, klu – Lesen im Nu

Autorin:	Monika Woldin
Illustration:	Alisa Kubitzky Imke Schmidt
Tonbearbeitung:	Alexander Bruns
Stimmen:	Claudia Jakobshagen Detlev Bruns
Programmierung:	Nik Zerdahelyi Marcel Mischke Florian Mette

Eine Produktion der POWERPOOL Multimedia-GmbH, Berlin unter der Leitung von Horst Wagner.

© 2006 Mildenberger Verlag GmbH, Offenburg

Alle Rechte vorbehalten.

Das Programm ist urheberrechtlich geschützt. Die Vervielfältigung und Übertragung auch einzelner Programmteile, Abbildungen, Soundaufnahmen und Animationen sowie jede Form der Weitergabe, des Verleihs oder der Vermietung sind ohne schriftliche Zustimmung des Verlages nicht zulässig und werden zivil- und strafrechtlich verfolgt.

### Systemvoraussetzungen

- Windows 98, 2000, ME, XP, Vista Home
- empfohlen ab 800 MHz Prozessorleistung
- ab 128 MB RAM
- 80 MB freier Speicherplatz auf der Festplatte
- Grafikauflösung 800x600 Pixel bei 16-Bit
- CD-ROM-Laufwerk
- Soundkarte

## Installation und Programmstart



Bevor die Software eingesetzt werden kann, sollte sie auf dem Computer installiert werden. Erst dann können die Lernstände der Kinder gespeichert und ausgewertet werden. Das Programm kann auch in einem Demo-Modus ohne vorherige Installation gestartet werden – dann werden jedoch keine Benutzerdaten gespeichert.

Legen Sie für die Installation bitte die CD in das CD-ROM-Laufwerk ein. Es erscheint das Startmenü. Wenn die Funktion Autostart auf Ihrem Rechner nicht aktiviert ist und sich dadurch das Startmenü nicht automatisch öffnet, bitte die Datei „cdstarter.exe“ im Hauptverzeichnis der CD doppelklicken.

Zur Installation der Software auf Ihrem Rechner klicken Sie bitte auf „Installieren (Heimlizenz)“. Hier können Sie das Handbuch öffnen und die Anwendung noch beenden. Schulen können mit einer Lizenzdiskette, die auf Bestellung versendet wird, eine Klassen- bzw. eine Schullizenz installieren.

Im Setup-Assistenten folgen Sie dann den Hinweisen auf dem Bildschirm.

Nach der Installation wird auf dem Desktop ein Icon „Hexe Trixi CD 2“ und im Startmenü in „Programme“ eine Programmgruppe „Hexe Trixi CD 2“ angelegt. Durch Doppelklick auf dieses Icon wird die Lernsoftware gestartet. Bitte beachten Sie, dass die CD beim Start der Software im CD-ROM-Laufwerk liegen muss.

Die Software verfügt auch über eine Deinstallationsroutine, die alle Veränderungen am Rechner rückgängig machen kann. Die Benutzerdaten sind nach erneuter Installation wieder verfügbar, sofern die Verzeichnisstruktur der vorausgehenden Installation entspricht.

## Programmbedienung

### Einführung:

In der Einstiegssequenz begrüßt Hexe Trixi zur 2. Klasse in ihrer Zauberschule. Die Lernbereiche sind wieder „Beobachten“, „Hören“ und „Lesen“.



### Anmeldung:

Die o.g. Einstiegssequenz kann jederzeit mit der Leertaste abgebrochen werden. Danach erscheint das Hexenbuch, in das man sich beim ersten Mal eintragen muss. Damit protokolliert das Programm den Lernweg. Bei jedem weiteren Start wird dann der Name der angemeldeten Kinder angezeigt.

Um einen Namen einzutragen bitte auf <leer> klicken. Nach der Eingabe auf „Weiter“. Mit einem Klick auf „Los geht's“ erscheint das Hauptmenü.



### Hexenschüler löschen:

Benutzerdaten können aus dem Programm auch wieder gelöscht werden. Markieren Sie hierzu den Namen und klicken Sie auf „Hexenschüler löschen“. Bestätigen Sie diesen Vorgang im darauf folgenden Fenster (Achtung: Mit dem Namen werden auch alle Benutzerdaten gelöscht!).

### Ein kleiner Tipp:

Mit einem Klick auf die Hexe oben links erklärt diese die Vorgehensweise in diesem Abschnitt. Das gilt übrigens für fast alle Bereiche in dieser Software.

### Das Hauptmenü:

Auf der Tafel im Hauptmenü sind die Lernspiele in die drei Bereiche „Beobachten“, „Hören“ und „Lesen“ eingeteilt.

#### Die Lernspiele in Stufe 1

- Beobachten: 1. Rätsel-Tetris  
2. Verkleiden  
3. Zauberschalen
- Hören: 1. Hörst du den Frosch?  
2. Kurze Luftballons  
3. Wahrsagekugel
- Lesen: 1. Schlüsselspiel  
2. Start ins Weltall  
3. Lesezug  
4. Silben-Lesezug



Bei Doppelklick auf das Spielsymbol gelangen Sie dann unmittelbar zur ersten Aufgabe im Lernspiel.

#### Die Stufen:

Begonnen wird jeweils in der ersten Stufe. Insgesamt gibt es vier Stufen, die sich in der Schwierigkeit der Lernwörter unterscheiden. Eine andere Stufe können Sie jederzeit hier im Hauptmenü wählen. Dazu klicken Sie auf den Pfeil rechts neben „Stufe“. Damit wird die Liste komplett angezeigt. Mit einem weiteren Klick auf die jeweilige Zeile wird eine andere Stufe geladen. Dadurch ändert sich auch die Anzeige der Lernspiele, da nicht alle Spiele in jeder der vier Stufen zur Verfügung stehen.

Hexe Trixi CD2 enthält einen Grundwortschatz an Wörtern mit Konsonantenhäufung und Umlauten und Diphthongen. Die Stufen enthalten folgende Schwerpunkte

Stufe 1: Wörter mit Konsonantenhäufung am Wortanfang  
Stufe 2: Wörter mit Konsonantenhäufung in der Wortmitte  
Stufe 3: Wörter mit Umlauten und Diphthongen  
Stufe 4: Die Wörter der Stufen 1 bis 3 gemischt.

## Das obere Steuerungsmenü:

Dieses Menü begleitet Sie durch die gesamte Software. Um Platz zu sparen ist das Menü versteckt. Wenn Sie mit der Maus an den oberen Bildschirmrand fahren, wird es automatisch nach unten geöffnet. Fahren Sie mit dem Mauszeiger nach unten, verschwindet es wieder automatisch.

## Die einzelnen Menübuttons von links nach rechts:

- Datenbank sichern: Damit speichern Sie den aktuellen Spielstand.  
Fehleranalyse/Statistik: Hier gelangen Sie zum Lernprotokoll.  
Hexenrennen: Wenn genügend Zauberbonbons gesammelt worden sind, kann das „Hexenrennen“ gespielt werden.  
Spielvorschlag: Nach Klick auf diesen Button wird automatisch ein Lernspiel ausgewählt.  
Anmeldung: Hier gelangen Sie zurück zum Hexenbuch.  
Lautstärke einstellen: Weitere Klicks auf diesen Button erhöhen die Lautstärke, bis es wieder von vorn losgeht usw.  
Hilfe: Ein ausführlicher Hilfefilm erklärt alle Funktionen des Hauptmenüs bzw. des jeweiligen Spiels.  
Programm beenden: Hiermit können Sie das Programm schließen.

Falls mehrere Kinder angemeldet sind, kann auch hier wie in der Anmeldung, ein anderes Kind ausgewählt werden.

## Zauberbonbons:

Die unterschiedlich farbigen Bonbons unter den Spielsymbolen geben einen Überblick über bereits absolvierte Lernspiele an. Dabei bedeutet grün überwiegend alles richtig, rot überwiegend falsch gelöst. Weiße Bonbons zeigen noch keine gelösten Aufgaben an. Das Feld „Bonbons“ über der Tafel rechts gibt an, wie viele Zauberbonbons insgesamt als Belohnung erworben wurden. Sind genügend Zauberbonbons gesammelt worden, kann das „Hexenrennen“ gespielt werden.

## Ein Tipp:

Mit Klick auf die rechte Maustaste auf dem jeweiligen Button oder Spielsymbol erscheinen kleine Erklärtexte.

## Hexenrennen:

Das Hexenrennen beginnt nach Auswahl eines Besens oder eines Staubsaugers. Natürlich muss die Mindestanzahl an Zauberbonbons vorhanden sein, um eines dieser Fluggeräte wählen zu können. Zur Seite steht Ihnen hier Hexe Trixi. Mit einem Klick auf die Figur startet eine Hilfe. Darin werden alle weiteren Schritte erklärt. Viel Spaß!



## Die Lernspiele:

Allen Lernspielen sind dezidierte Hilfefilme beigefügt, die anschaulich und ausführlich durch die Aufgaben führen. Diese können über den Hilfe-Button (gelbes Fragezeichen) oben rechts im Steuerungsmenü jeweils aufgerufen werden.

## Und noch ein Tipp:

Alle Sprechertexte können Sie unterbrechen, indem Sie die Space-Taste (die Leertaste) drücken.

## Übersicht aller Lernspiele, Stufen und Themen

Stufe	1	2	3	4	Thema
<b>Lernspiele</b>					
Rätsel-Tetris	X	X	X	X	Raumlage der Buchstaben
Verkleiden	X			X	Tunwörter
Biberspiel		X	X	X	Wortaufbau
Zauberschalen	X	X	X	X	Laut-Buchstabentraining
Buchstaben-Quartett			X	X	Laut-Mundstellung / Lautdiskrimination
Hörst du den Frosch?	X	X		X	Akustische Analyse
Kurze Luftballons	X	X			Erkennen von Sprechrhythmus und Sprachmelodie
Wahrsagekugel	X		X	X	Wortdurchgliederung auf Silbenbasis
Schlüsselspiel	X	X	X	X	Aufbaulesen
Start ins Weltall	X	X	X	X	Silbenlesen
Lesezug	X	X	X	X	Aufbaulesen / Wortdurchgliederung
Silben-Lesezug	X	X	X	X	Rhythmische Wortdurchgliederung / Schreiben auf Silbenbasis

## Das Lernprotokoll:

1. Nach einem Klick auf „Fehleranalyse/Statistik“ gelangen Sie in das Lernprotokoll. Auf dem ersten Screen erhalten Sie zunächst eine Übersicht der Lernspiele analog dem Hauptmenü. Grün bedeutet, die Übungen wurden richtig bearbeitet, rot heißt viele Fehler. Die jeweilige Anzahl dahinter zeigt an, wie viele richtige bzw. falsche Antworten insgesamt, d.h. über alle Stufen hinweg, gegeben wurden.



2. Ein Klick auf ein Lernspiel zeigt Ihnen die Detailansicht des Lernprotokolls. Dort sehen Sie zuerst die Aufschlüsselung der Bearbeitungen in die jeweiligen Stufen.

Darunter können Sie mittels der Pfeiltasten ein beliebiges Datum auswählen. Nach Klick auf „Neue Auswahl“ werden aus der Datenbank die gespeicherten Werte ausgelesen und neu angezeigt.

Von links nach rechts: Datum/Zeit, Stufe, Gesucht, 1. Fehler, 2. Fehler.

Die jeweiligen Angaben zu Gesucht usw. variieren dann natürlich je nach Lernspiel.

Mit dem grünen Pfeil oben rechts gelangen Sie zurück zur Übersicht des Lernprotokolls mit allen Spielen. Nach Klick auf den Button rechts daneben sind Sie wieder im Hauptmenü.





## Klassen- und Schullizenz: Das Hexe-Trixi-Lehrertool

Für die Übersicht und Verwaltung von Schülerleistungen wurde speziell für die Lernsoftware Hexe Trixi ein Lehrertool entwickelt. Damit können einfach und übersichtlich dezidierte Fehlerstatistiken für jedes Schülerprofil angelegt und ausgewertet werden.

Um mit dem Lehrertool arbeiten zu können, müssen die Statistiken aus dem Spiel geladen werden. In das Lehrertool können die Daten von CD 1 oder CD 2 geladen werden.

Klicken Sie auf „Datenbank auswählen“. Es öffnet sich ein Fenster, in dem Sie die gewünschten Daten auswählen können. Wählen Sie im Fenster „Datenbank Auswahl“ den Speicherort des Spiels. Wenn Sie die Standard-Installation durchgeführt haben, wird automatisch das jeweilige Verzeichnis („Hexe Trixi CD 1“ oder „Hexe Trixi CD 2“) geöffnet. Wenn Sie eine individuelle Installation durchgeführt haben, befinden sich die Daten im jeweiligen Installationspfad. Wählen Sie dann die gewünschte CD: „Hexe Trixi CD 1“ oder „Hexe Trixi CD 2“. Öffnen Sie dort den Ordner „db“.

Wählen Sie die Datei mit dem Namen „user.mdb“ und klicken Sie auf „Öffnen“. Dann wird die Datenbank in das Lehrertool geladen und sie können alle Funktionen nutzen.

Hinweis: Sind beide Versionen installiert, öffnet sich automatisch im Fenster „Datenbank Auswahl“ das Verzeichnis zu „Hexe Trixi CD 1“.

Eine ausführliche Anleitung und weitere Informationen finden Sie unter dem Menüpunkt „Hilfe“ im Lehrertool.

## Wenn es doch mal Probleme geben sollte ...

Wir haben uns bei der technischen Umsetzung der Software die größte Mühe gegeben und das Programm auf sehr vielen unterschiedlichen Computersystemen getestet. Dennoch kann es in ganz seltenen Fällen zu Problemen kommen, da bei einer unüberschaubaren Anzahl an Hard- und Softwarekomponenten eine 100%ige Laufgarantie auf allen Systemen nicht gewährleistet werden kann.

### Antworten zu häufigen Fragen

#### **Einige allgemeine Dinge vorab:**

Abhängig vom Computertyp kann es beim Laden zu Wartezeiten kommen. Daher sollten Sie während der Ausführung der Lernsoftware alle nicht benötigten Anwendungen schließen.

Bitte beachten Sie, dass für den Programmablauf die CD im CD-ROM-Laufwerk liegen muss. Beim Einsatz portabler Laufwerke (ZIP, MODs, ...) kann es vorkommen, dass sich der Laufwerksbuchstabe der fest eingebauten Laufwerke verändert. Sie sollten daher bei der Installation von portablen Laufwerksbuchstaben auf den verwendeten Laufwerksbuchstaben achten (immer einen Buchstaben verwenden, der nicht zwischen Festplatte und CD-ROM liegt).

Aufgrund von Performancevorteilen ist es immer zu empfehlen, die Anwendung auf dem Rechner zu installieren.

#### **Die CD startet nicht automatisch:**

Die Autostart-Funktion Ihres Rechners ist wahrscheinlich deaktiviert. Wählen Sie unter START – EINSTELLUNGEN – SYSTEMSTEUERUNG – SYSTEM – GERÄTEMANAGER Ihr CD-ROM-Laufwerk aus. Wählen Sie unter EIGENSCHAFTEN – EINSTELLUNGEN die Option AUTOMATISCHE BENACHRICHTIGUNG BEIM WECHSEL aus.

#### **Ich höre keinen Sprecher/keinen Klang:**

- Sind Ihre Lautsprecher richtig angeschlossen und eingeschaltet?
- Wurde der Treiber für die Soundkarte richtig installiert?
- Handelt es sich bei der Soundkarte um eine Microsoft-kompatible Soundkarte?
- Ist die Lautstärke eventuell so leise eingestellt, dass Sie nichts hören können?
- Hören Sie nur bei „Hexe Trixi“ keinen Klang oder tritt dieses Problem auch bei anderen Programmen auf?

**Die Bildqualität ist ungenügend:**

Folgende Bildeinstellungen werden benutzt: Auflösung 800 x 600 Pixel, Farben: High Color (16-Bit). Sollte Ihre Grafikkarte niedriger konfiguriert sein, stellen Sie diese bitte entsprechend ein.

Wenn Ihr Computer die technischen Voraussetzungen erfüllt und das Programm dennoch nicht störungsfrei funktioniert, senden Sie bitte eine E-Mail an [support@hexe-trixi.de](mailto:support@hexe-trixi.de)

Um Ihre Anfrage möglichst schnell beantworten zu können, benötigen wir von Ihnen folgende Informationen:

- die genaue Beschreibung des Fehlers,
- den genauen Wortlaut eventueller Fehlermeldungen,
- die Version des Betriebssystems und
- Informationen über Ihren Computer.