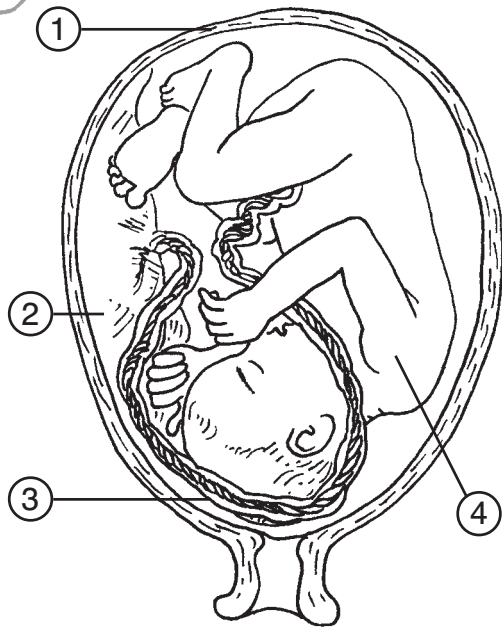


So wird das Baby versorgt

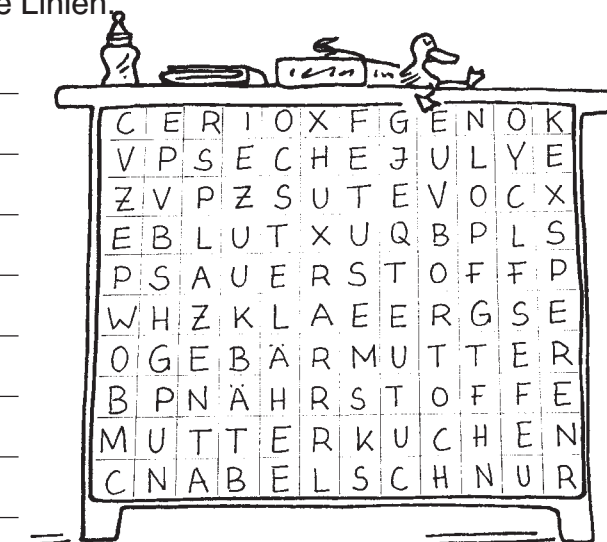


In der **Gebärmutter** (1) wird der **Fetus** (4) durch die **Nabelschnur** (3) ernährt. Sie ist auf der einen Seite mit dem **Mutterkuchen (Plazenta)** (2) verbunden, auf der anderen an der Bauchmitte mit dem Fetus. Über diesen Schlauch fließt **Blut** zwischen Mutter und Baby hin und her. Im Blut ist alles, was es braucht, denn es kann ja nicht alleine essen und trinken oder atmen. Nicht nur die **Nährstoffe** werden durch das Blut transportiert, sondern auch **Sauerstoff**. Mit Sauerstoff angereichertes Blut fließt so durch den kleinen Körper. Der nimmt sich, was er braucht. Das sauerstoffarme (verbrauchte) Blut fließt durch die Nabelschnur zur Mutter zurück und wird in ihrer Lunge wieder mit Sauerstoff angereichert. Durch die Nabelschnur gelangen aber auch Giftstoffe aus dem Blut der Mutter in den Körper des Ungeborenen.

Bei der Geburt wird diese Versorgungsleitung (Nabelschnur) durchgeschnitten, das Baby kann jetzt alleine atmen und essen.

Ein kleines Stückchen bleibt am Bauch des Babys. Es wird mit einer Klemme verschlossen, damit es nicht blutet und fällt nach einigen Tagen von alleine ab. Zurück bleibt der Bauchnabel.

- ▶ Lies den Text aufmerksam durch und schau dir dabei die Zeichnung an.
- ▶ Male den Mutterkuchen braun an, die Nabelschnur lila, den Fetus rosa.
- ▶ Im Wörterrätsel unten findest du acht Begriffe aus dem Text oben. Markiere sie und schreibe sie auf die Linien.



Achtung!
Es geht
waagrecht und
senkrecht!

- ▶ Überlege, warum die Mutter nicht rauchen und keinen Alkohol trinken sollte.

- ▶ Klicke auf die Links unten und du erfährst mehr über den Bauchnabel und den Mutterkuchen.

www.mildenberger-verlag.de/lernen-im-netz/heft12/ab10

