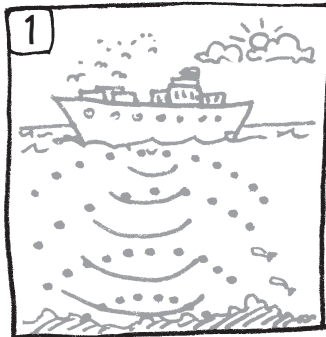
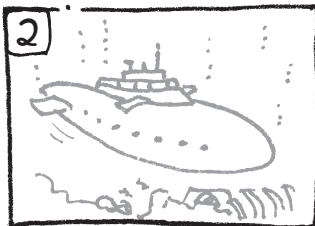


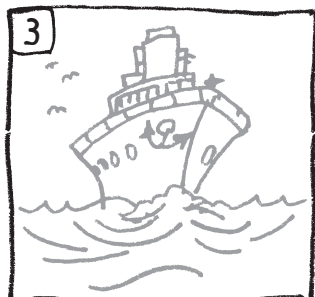
Schwimmen wie ...

Kennst du die Vorbilder aus der Natur? Informiere dich im Internet (Links unten) und schreibe die Namen der Tiere und der technischen Erfindungen auf die Linien.

- Ergänze die fehlenden Begriffe.
- Verbinde jeweils ein Bild mit dem dazu passenden Text.







An Land wirken sie ziemlich unbeholfen, aber beim Tauchen erreichen sie hohe Geschwindigkeiten und verbrauchen dabei relativ wenig Energie. Berliner Forscher arbeiten deshalb an einem

_____, das der Form eines _____ gleicht.

A

Gut sichtbar ist bei ihm der Schnabel, der gemeinsam mit der Stirn das Wasser beim Schwimmen so teilt, dass er mit wenig Energieaufwand hohe Geschwindigkeiten schwimmen kann.

Schnabel und Stirn des _____ dienen als Vorbild für den

_____ von Schiffen, die dadurch Treibstoff sparen.

B

Sie senden Signale aus und erkennen Hindernisse und Entfernungen durch das Echo, das zu ihnen zurückkommt. So erfahren sie, ob andere Tiere in der Nähe sind.

Diese Eigenschaft der _____

und _____ macht man sich in der Schifffahrt als

_____ zunutze, um damit die Meerestiefe zu messen.

C