

Präpositionen (Verhältniswörter) setzen Nomen in ein Verhältnis zu anderen Satzgliedern.

Präpositionen:

hinter, zwischen, unter,  
im, an, vor, auf, neben,  
in, vor, über.

Trage die passenden Präpositionen in den unten stehenden Sätzen ein:

Petra liest \_\_\_\_\_ einem Buch.

„Sams Wal“ steht \_\_\_\_\_ „Oma“.

Die Bücher stehen \_\_\_\_\_ Regal.

„Die Sockensuchmaschine“ befindet sich \_\_\_\_\_ „Post für den Tiger“ und der Buchstütze.

„Das Vamperl“ steht \_\_\_\_\_ „Max der Unglücksrabe“.

„Ben liebt Anna“ findet man \_\_\_\_\_ „Das war der Hirbel“.

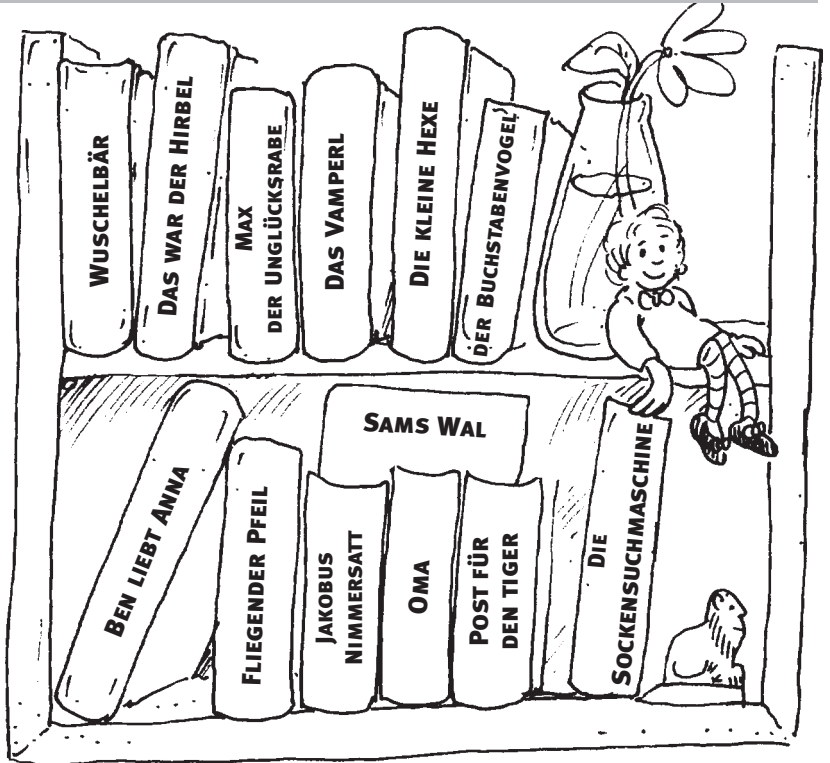
„Das Vamperl“ befindet sich \_\_\_\_\_ „Jakob Nimmersatt“.

„Wuschelbär“ lehnt \_\_\_\_\_ der Regalwand.

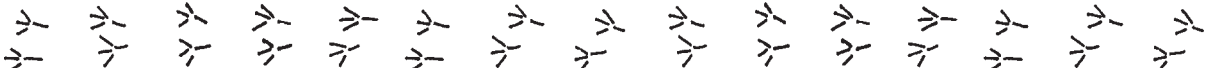
In der oberen Reihe stehen von links gesehen „Die kleine Hexe“ \_\_\_\_\_ „Der Buchstabenvogel“.

Die Vase steht \_\_\_\_\_ dem Regalbrett.

Die Puppe sitzt \_\_\_\_\_ der Vase.



Bücher! Bücher!  
Bücher!



Schreibe zu jedem Bild einen Satz mit den angegebenen Präpositionen.



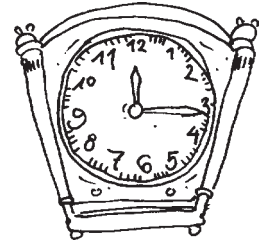
für



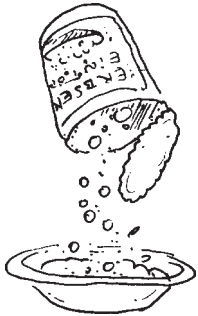
gegen



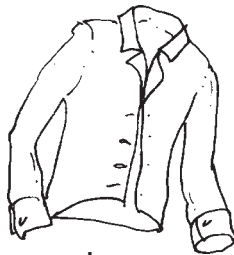
mit



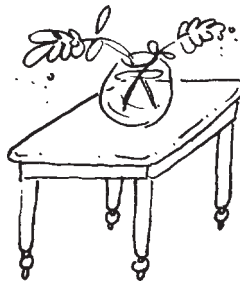
um



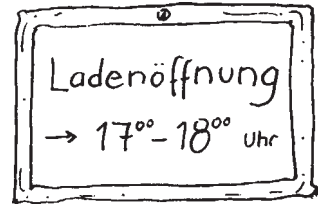
aus



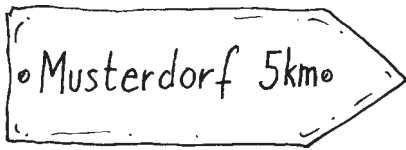
ohne



auf



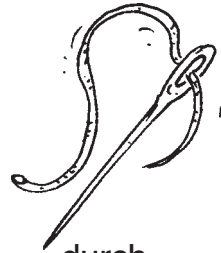
von, bis



nach



ab



durch



seit

---

---

---

---

---

---

---

---

---

---



Der Begleitsatz der wörtlichen Rede kann (a) vorangestellt, (b) eingeschoben oder (c) nachgestellt sein.

- z. B. a) Frau Knaller sagt: „Ich gehe schnell noch einkaufen.“  
 b) „Ich gehe“, sagt Frau Knaller, „schnell noch einkaufen.“  
 c) „Ich gehe schnell noch einkaufen“, sagt Frau Knaller.

Die Zeichensetzung sieht so aus:

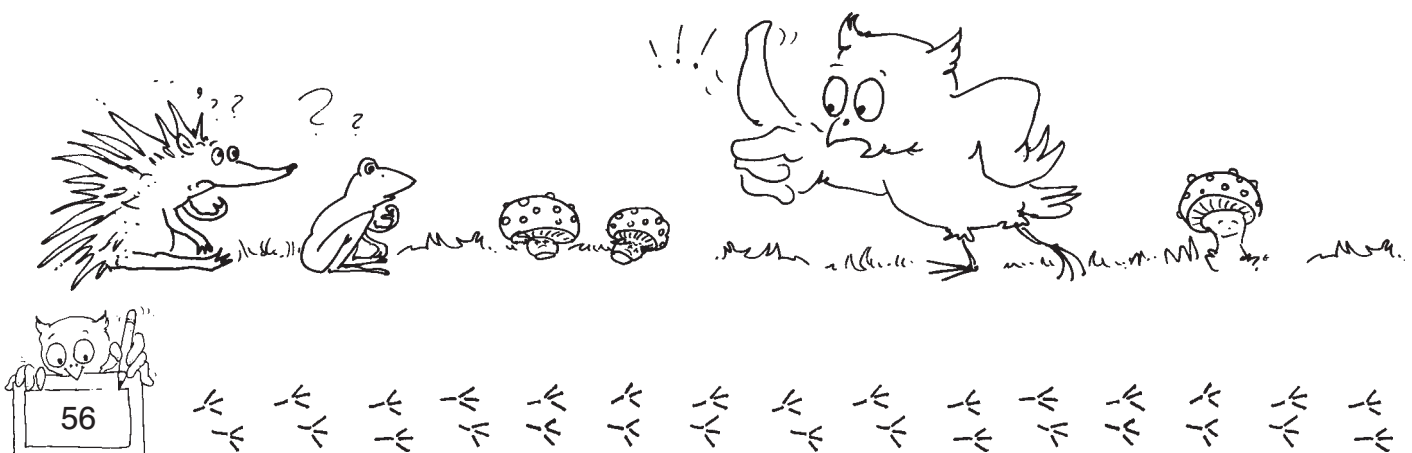
a) \_\_\_\_\_ : „\_\_\_\_\_.“  
 b) „\_\_\_\_\_“, \_\_\_\_\_ „\_\_\_\_\_“  
 c) „\_\_\_\_\_“, \_\_\_\_\_.

Jeder der obigen Sätze endet mit einem Punkt. Es handelt sich also um einen Aussagesatz. Daneben gibt es noch Ausrufesätze (!) und Fragesätze (?).

- z. B. Peter schreit: „Hau ab, du Lügner!“  
 „Ist er wirklich ein Lügner?“, fragt Uwe.  
 „Ein ganz erbärmlicher Lügner sogar!“, kann sich Peter kaum beruhigen,  
 „es ist besser, wenn er mir nicht mehr unter die Augen kommt.“

Du siehst: Wenn der Satz nach dem Ausrufe- oder dem Fragezeichen weitergeführt wird, steht nach dem Schlusszeichen immer ein Komma.

„\_\_\_\_\_!“ , \_\_\_\_\_  
 „\_\_\_\_\_?“ , \_\_\_\_\_



Schreibe die folgenden Sätze jeweils in den angegebenen Formen auf.



„Hört mal zu“, ruft Abdul, „der Ball hat zu wenig Luft.“

a) \_\_\_\_\_

c) \_\_\_\_\_

Der Busfahrer regt sich auf: „Mit der Drängerei ist sofort Schluss, es kommen schon alle mit.“

b) \_\_\_\_\_

c) \_\_\_\_\_

„Leihst du mir mal dein Mathebuch, Julia?“, fragt Claudia ganz zaghaft.

a) \_\_\_\_\_

b) \_\_\_\_\_

„Du bekommst noch 7 Cent zurück“, sagt die Verkäuferin zu dem kleinen Mädchen.

a) \_\_\_\_\_

b) \_\_\_\_\_

„Nun pack doch mal mit an!“, fordert ein Arbeiter seinen Kollegen auf, „Du siehst doch, dass ich das alleine nicht schaffe.“

a) \_\_\_\_\_

c) \_\_\_\_\_

Mutter zetert: „Kannst du nicht endlich mal still sitzen?“

b) \_\_\_\_\_

c) \_\_\_\_\_

