

# Inhalt Teil A

Inhalt Teil A	Ankertier	Seite	zu Fibel Seite	Tiergeschichten
Die Symbole bedeuten		3		
Richtige Sitz- und Schreibhaltung		4		
m	Maus	5	2 – 5	Band 1, S. 12
i	Igel	6	2 – 5	Band 1, S. 8
u	Uhu	7, 8	2 – 5	Band 4, S. 18
M	(Maus)	9	6, 7	s. o.
o	Orang-Utan	10 – 12	6, 7	Band 7, S. 21
a	Affe	13 – 16	8, 9	Band 1, S. 20
e	Elefant	17 – 19	10, 11	Band 1, S. 4
L l	Löwe	20 – 22	12, 13	Band 3, S. 19
A, E	(Affe, Elefant)	23	14, 15	s. o.
I, O	(Igel, Orang-Utan)	24	14, 15	s. o.
U	(Uhu)	25	14, 15	s. o.
T t	Tiger	26 – 28	16, 17	Band 1, S. 16
R r	Reh	29 – 31	18, 19	Band 4, S. 13
S s	Seepferdchen	32 – 34	20, 21	Band 5, S. 4
W w	Wal	35 – 37	22, 23	Band 1, S. 25
D d	Delfin	38 – 40	24, 25	Band 2, S. 13
N n	Nashorn	41 – 44	26, 27	Band 3, S. 14
Sch sch	Schildkröte	45 – 52	30 – 35	Band 2, S. 24
Ei ei	Eichhörnchen	53 – 55	36, 37	Band 5, S. 12
K k	Kakadu	56, 57	38, 39	Band 2, S. 4
ck	–	58, 59	38, 39	–
B b	Bär	60 – 62	40, 41	Band 5, S. 21
Übersicht der Lautgebärden		63, 64		

## Impressum

Bestell-Nr. 1403-81  
ISBN 978-3-619-14381-8

Auflage 4 3 2 1  
Jahr 2013 2012 2011 2010

Alle Rechte vorbehalten  
© 2010 Mildeberger Verlag GmbH, 77652 Offenburg  
www.mildeberger-verlag.de  
E-Mail: info@mildeberger-verlag.de

*Das Werk und seine Teile sind urheberrechtlich geschützt. Jede Nutzung in anderen als den gesetzlich zugelassenen Fällen bedarf der vorherigen schriftlichen Einwilligung des Verlages. Hinweis zu § 52 a UrhG: Weder das Werk noch seine Teile dürfen ohne eine solche Einwilligung eingescannt und in ein Netzwerk eingestellt werden. Dies gilt auch für Intranets von Schulen und sonstigen Bildungseinrichtungen.*

Illustrationen: Heike Treiber, 79199 Kirchzarten  
Ankertiere: Ingrid Hecht, 30163 Hannover  
Fotos auf S. 4: Evelyn Rudolf, 77652 Offenburg  
Druck: B&K Offsetdruck, 77833 Ottersweier  
Gedruckt auf umweltfreundlichen Papieren.

Silbenfibel® und  
Silbenmethode mit Silbentrenner®  
sind eingetragene Marken der  
Mildeberger Verlags GmbH

**Bezugsmöglichkeiten**  
Alle Titel des Mildeberger Verlags  
erhalten Sie unter:  
www.mildeberger-verlag.de  
oder im Buchhandel. Jede Buch-  
handlung kann alle Titel direkt  
über den Mildeberger Verlag  
beziehen.  
Ausnahmen kann es bei Titeln mit  
Lösungen geben: Hinweise hierzu  
finden Sie in unserem aktuellen  
Gesamtprogramm.

www.ABC-der-Tiere.de

# Inhalt Teil B

Inhalt Teil A	Ankertier	Seite	zu Fibel Seite	Tiergeschichten
Die Symbole bedeuten		3		
Richtige Sitz- und Schreibhaltung		4		
F f	Fisch	5 – 7	42, 43	Band 2, S. 8
Au au	Auerhahn	8 – 10	44, 45	Band 4, S. 4
G g	Gans	11 – 13	46, 47	Band 2, S. 18
ie	–	14 – 16	48, 49	–
P p	Papagei	17, 19	50, 51	Band 3, S. 24
Pf pf	Pfau	18, 19	50, 51	Band 4, S. 4
H h	Hase	20, 22	52, 53	Band 4, S. 8
ß	–	21	52, 53	–
ch	Katze (fauchen)	23 – 25	54, 55	Band 8, S. 20
Ä ä	Känguru	26 – 28	56, 57	Band 7, S. 4
St st	Storch	29	58, 59	Band 6, S. 20
Sp sp	Specht	30	58, 59	Band 6, S. 4
Ö ö	Kröte	31	58, 59	Band 3, S. 4
Z z	Zebra	32 – 34	60, 61	Band 6, S. 12
tz	–	35	62, 63	–
ai	–	36	62, 63	–
nk	–	37	62, 63	–
ng	Schlange	38	64, 65	Band 7, S. 12
Ü ü	Kühe	39, 40	64, 65	Band 4, S. 24
J j	Jaguar	41 – 43	66, 67	Band 8, S. 4
Eu eu	Eule	44 – 46	68, 69	Band 8, S. 12
V v	Vogel	47 – 49	70, 71	Band 9, S. 4
Äu äu	–	50 – 52	72, 73	–
Qu qu	Qualle	53 – 55	74, 75	Band 9, S. 12
Y y	Yak	56, 57	76, 77	Band 9, S. 20
C c	Chamäleon	58, 59	78, 79	Band 10, S. 4
X x	Boxer	60, 61	80, 81	Band 10, S. 16
chs	–	62	80, 81	–
Übersicht der Lautgebärden		63 – 65		

## Die Symbole bedeuten



Schreibe in das Arbeitsheft.



Verbinde Silben, Wörter und Bilder.



Spure nach und schreibe mit zwei Farben.



Klassengespräch

# Richtige Sitz- und Schreibhaltung

## Sitzhaltung

Die Oberschenkel sollen waagrecht aufliegen, die Unterschenkel senkrecht stehen. Der Schüler rückt mit dem Stuhl an den Tisch. Die Unterarme liegen auf der Tischplatte auf. Der Augenabstand zur Schreibfläche soll eine doppelte Handspanne betragen.



Linkshänder



Rechtshänder



## Schreibhaltung

Das Schreibgerät wird locker gefasst und zwischen Daumen, Mittelfinger und Zeigefinger gehalten. Für das Schreiben mit zwei Farben können der Wendestift oder zwei separate Stifte mit unterschiedlichen Farben eingesetzt werden.



Linkshänder



Rechtshänder

## Ausrichtung des Schreibheftes

Rechtshändige Kinder legen das Schreibheft nach rechts ansteigend auf die Schreibunterlage. Linkshändige Kinder legen es nach rechts abfallend auf die Schreibunterlage. In beiden Fällen ist darauf zu achten, dass das Heft langsam nach oben geschoben wird, damit der Unterarm beim Schreiben der unteren Zeilen genügend Stützfläche hat.



Linkshänder



Rechtshänder

1.  - 



Tracing row for the letter 'i' with 15 dotted characters on a blue background.

2. 

Handwriting row for 'i' with a blue background and a white line. The letter 'i' is written in blue at the start.

Handwriting row for 'mi' with a blue background and a white line. The letters 'mi' are written in blue at the start.

Handwriting row for 'mi' with a blue background and a white line. The letters 'mi' are written in blue at the start.

3. 

Handwriting row for 'mi i mi i' with a blue background and a white line. The letters are written in blue and red.

Handwriting row for 'mi i' with a blue background and a white line. The letters are written in blue and red.

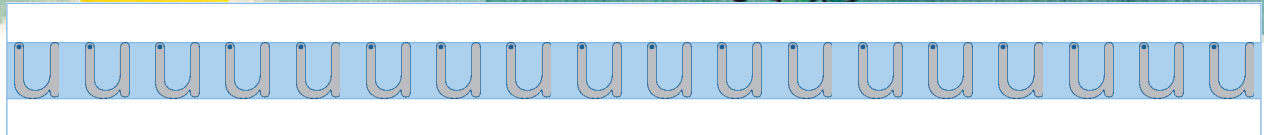
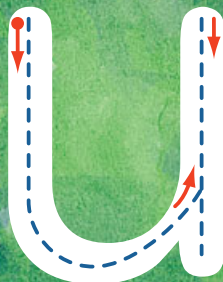
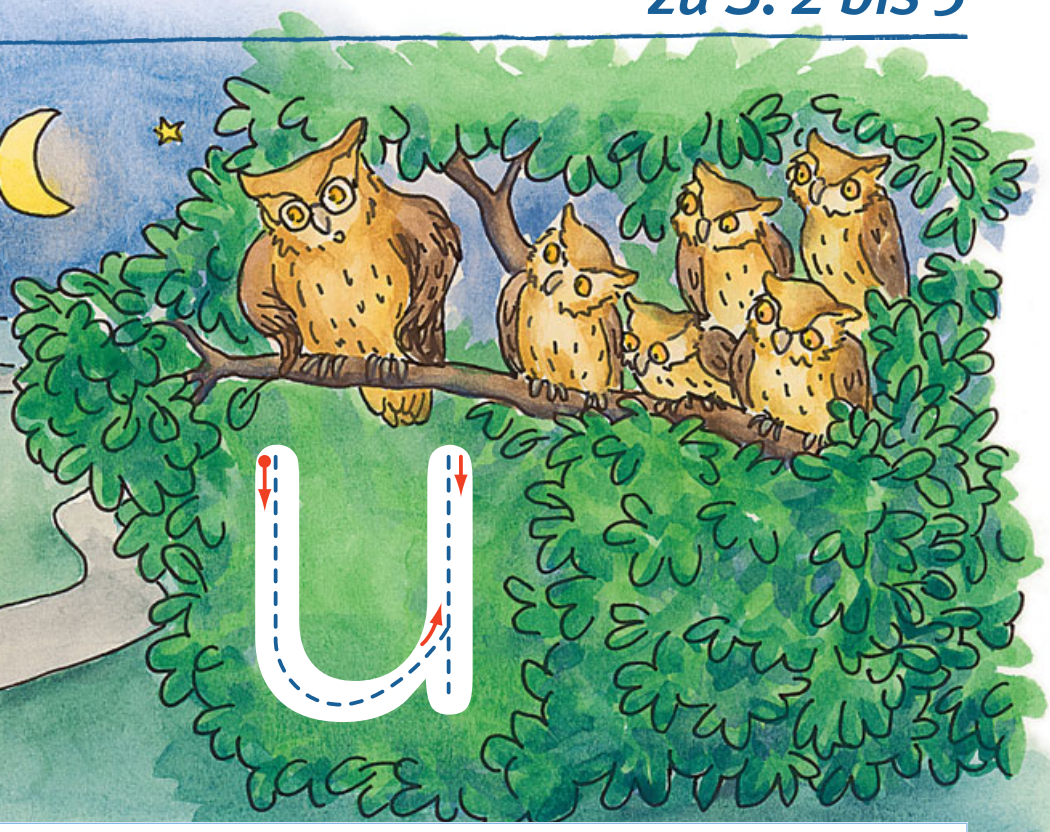
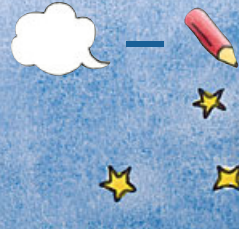
- 1. Im Klassengespräch die Schreibweise mit der Fingerspur einführen und mit Ankerbild und Lautgebärde vertiefen; Buchstaben nachspüren  
Die Phasen der Schreibbewegung durch Mitsprechen unterstützen: i = ab – Pünktchen
- 2. Die Reihen fortsetzen
- 3. Die Reihen fortsetzen und abwechselnd mit zwei Farben schreiben

u

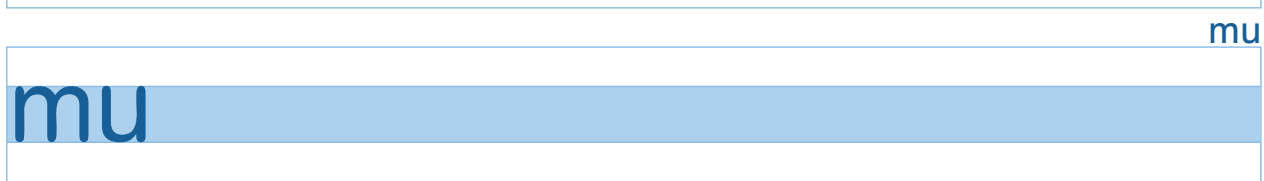
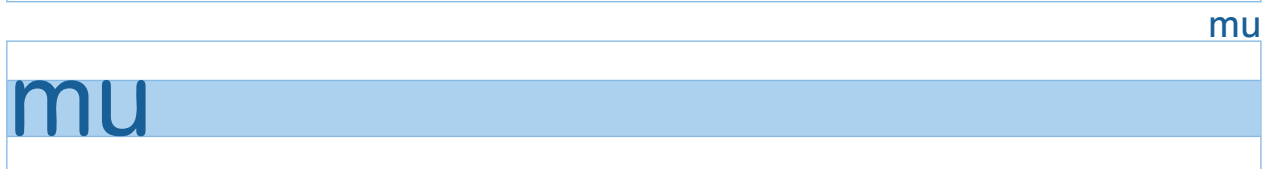
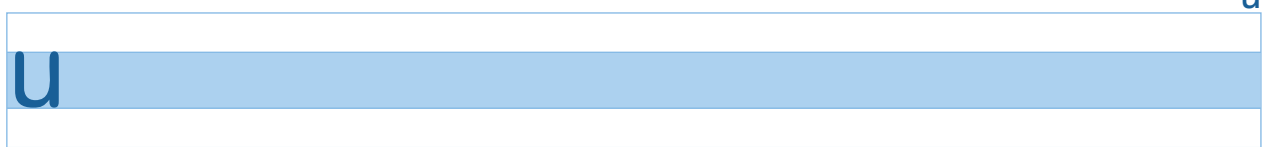


zu S. 2 bis 5

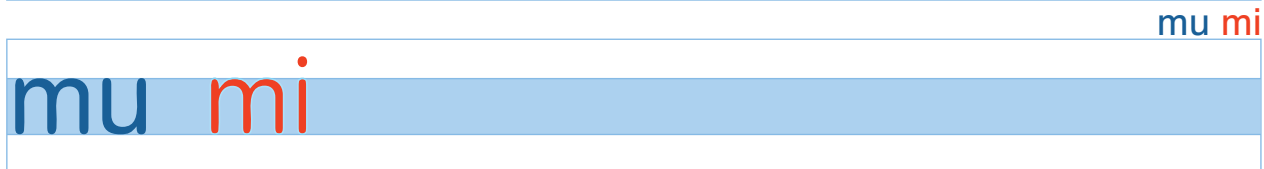
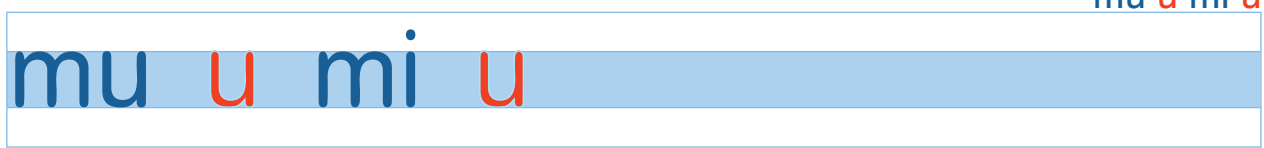
1.



2.



3.

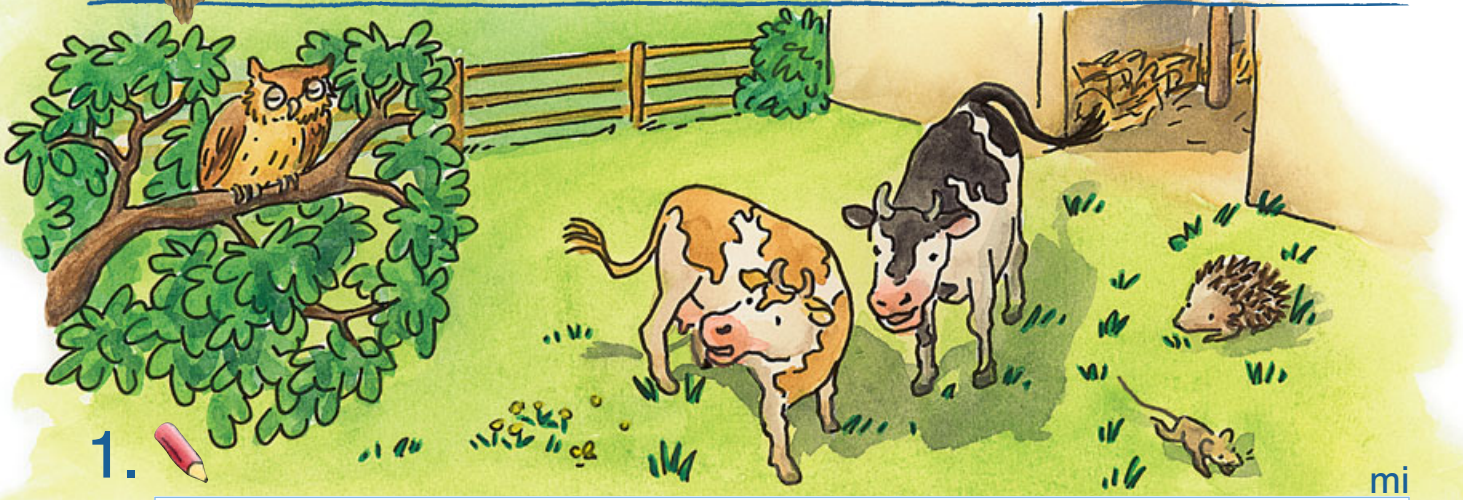


1. Im Klassengespräch die Schreibweise mit der Fingerspur einführen und mit Ankerbild und Lautgebärde vertiefen; Buchstaben nachspüren  
Die Phasen der Schreibbewegung durch Mitsprechen unterstützen: u = Schwung – ab
2. Die Reihen fortsetzen
3. Die Reihen fortsetzen und abwechselnd mit zwei Farben schreiben

u



zu S. 2 bis 5



1. 

mi

mi

mu

mu

2. 

mu mi

mu mi

mi mu

mi mu

mu u

mu u

mi i

mi i

mu mi

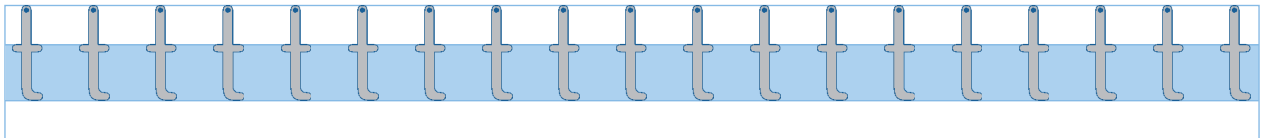
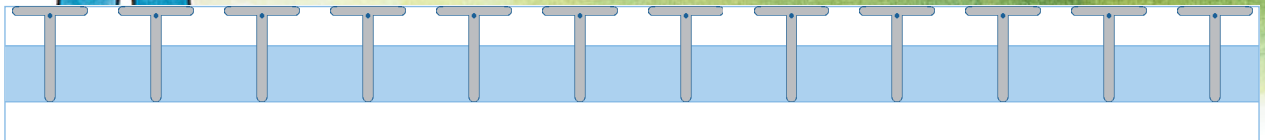
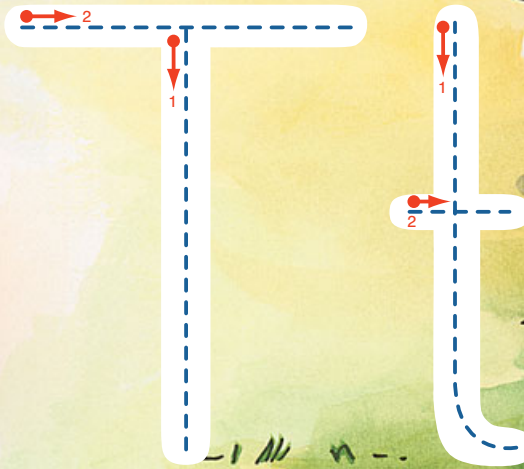
mu mi

mi mu

mi mu



1.  — 



2. 

Tt Tt

ta ta

te te

ti ti

to to



1. 

Ta Ta

Te Te

Ti Ti

To To

Tu Tu

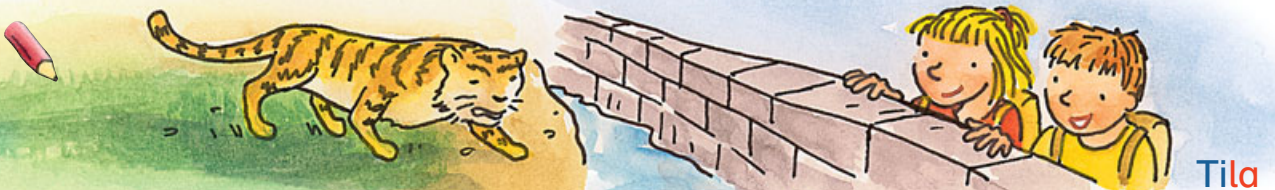
2. 



ta

Ta

3. 



Tila Tila

- 1. Die Reihen fortsetzen
- 2. Silben mit „Indianerlauten“ (Vokale) nachspuren und schreiben
- 3. Nomen: die Reihe fortsetzen und mit zwei Farben schreiben



1.



Tila

Tila



Toto

Toto



Timo

Timo

2.



am im



Tila ist



ist



3.



Lili malt



malt

