

Am Haken

- 1 Lies zuerst den Kasten.

Schon gewusst?

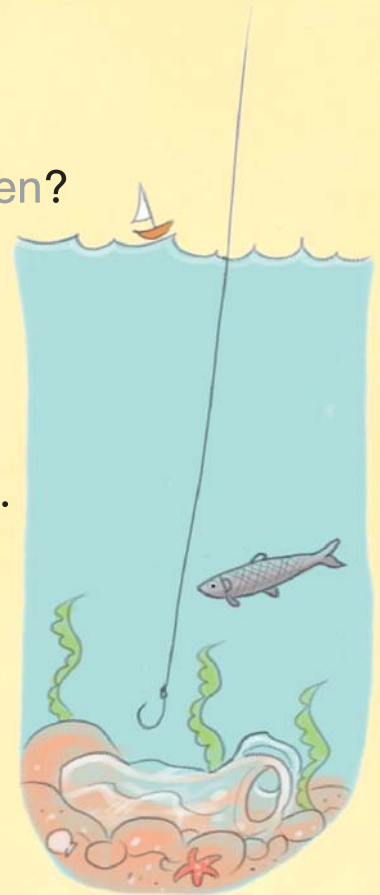


ein Hering = ein Fisch,
lebt im Meer

- 2 Lies nun den Text.

Am Haken

Ein Hering schwimmt durchs Meer.
Er sieht eine Schnur mit Haken.
Ein Mensch angelt.
Der Hering denkt nach.
Was will der Mensch aus dem Meer fischen?
Er blickt sich um.
Da ist eine Tüte aus Plastik.
Ach so!
Der Mensch will seinen Müll herausholen.
Der Hering hilft gerne.
Er schlägt mit den Flossen.
Die Tüte wickelt sich um den Haken.
Fertig!
Fröhlich schwimmt der Hering weiter.



- 3 Wie oft steht das Wort „Hering“ im Text? Kreise ein.

2-mal

3-mal

4-mal

5-mal

4 Welche Bilder siehst du auf der linken Seite? Kreuze an.

- | | | | |
|---------------------------------|---------------------------------|---------------------------------|--------------------------------|
| <input type="checkbox"/> Hering | <input type="checkbox"/> Hai | <input type="checkbox"/> Haken | <input type="checkbox"/> Hose |
| <input type="checkbox"/> Tüte | <input type="checkbox"/> Mensch | <input type="checkbox"/> Schnur | <input type="checkbox"/> Schuh |

5 Welches Wort passt nicht in die Reihe? Streiche es.

Hering Goldfisch Hai Delfin Wal Qualle Müll Krake

sehen gucken blicken schwimmen schauen betrachten

fröhlich glücklich froh Fisch vergnügt erfreut heiter munter

6 In jedem Satz ist ein Wort zu viel. Streiche es.

Ein Hering schwimmt durchs Meer Haus.

Da sieht er eine zwei Schnur mit Haken.

Der Hering entdeckt auf eine Tüte aus Plastik.

Er der schlägt mit den Flossen.

Die Tüte wickelt sich um hinter den Haken.

7 Wie geht das Treppenwort weiter? Kreuze an.

Plastik

Plastiktüte

Plastiktütenverbot

Plastikpuppenverbot

Hai

Haifisch

Haifischflosse

Haiflossenfisch

Ein bekannter Seefahrer

- 1 Lies zuerst die Wörter im Kasten.
Welches Wort steht nicht im Wörterbuch? Streiche es.

See	Fahrer	Seefahrer	Indien
Osten	er glaubte	Amerika	Kjop

- 2 Lies nun den Text.

Ein bekannter Seefahrer

Christoph Kolumbus war ein Seefahrer.

Er wollte nach Indien segeln.

Dazu fuhr man damals nach Osten.

Kolumbus wollte schneller sein.

Er segelte nach Westen.

Das war mutig.

Viele Leute glaubten damals:

Die Erde ist eine Scheibe.

Man fällt am Rand herunter.

Kolumbus glaubte:

Die Erde ist eine Kugel.

Im Oktober 1492 traf er auf Land.

Es war aber nicht Indien. Es war Amerika.



- 3 Finde jeweils ein Reimwort im Text. Trage ein.

Rand –

Kosten –

4 Welches Wort passt nicht in die Reihe? Streiche es.

Kugel Kugel Kegel Kugel Kugel Kugel Kugel Kugel Kugel

Scheibe Scheibe Scheibe Scheine Scheibe Scheibe Scheibe

Rand Rand Rand Rand Rand Rand Rand Rad Rand Rand

5 Finde das gesuchte Wort. Male es an.

Erde ANERDESCHIFFERDENURERDEENDELEUTE

Osten OBENOSTENODEROSTENVOROSTENALSO

6 Streiche immer das falsche Wort.

Kolumbus hätte nach

Ostern
Osten

 segeln müssen.

Er fuhr mit dem Schiff aber nach

Westen
Wespen

.

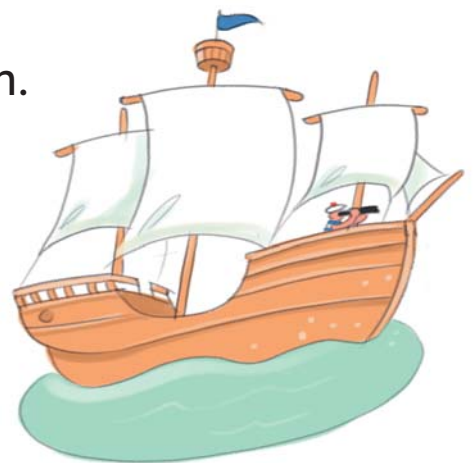
Er glaubte: Die

Erde
Scheibe

 ist eine Kugel.

7 Welcher Satz passt zum Bild? Kreuze an.

- Ein Seefahrer steht auf dem Schiff.
- Ein Seefahrer steht auf dem Tisch.
- Ein Teefahrer steigt auf ein Schiff.



Der Tintenfisch

- 1 Lies zuerst die Wörter im Kasten.
Welche Wörter haben 3 Silben? Kreise ein.

Tinte	Fisch	Tintenfisch
Steck	Brief	Steckbrief
Leben	Raum	Lebensraum
Tinte	Beutel	Tintenbeutel

- 2 Lies nun den Steckbrief.

Name:	Tintenfisch	
Lebensraum:	Meer	
Aussehen:	Körper sieht aus wie ein Sack hat zwei Augen am Kopf hat acht oder zehn Arme (je nach Art) kann die Farbe ändern	
Nahrung:	frisst Muscheln, Krebse und mehr	
besonders ist:	hat einen weichen Körper ohne Knochen hat einen Tintenbeutel im Körper sprüht bei Gefahr Tinte	

- 3 Welches Wort steht im Steckbrief? Kreise ein.

Muskeln

Muscheln

Muster

4 Zerlege die Wörterschlangen. Trenne die Wörter mit Strichen.

DERTINTENFISCHLEBTIMMEER.

ERKANNSEINEFARBEÄNDERN.

DERTINTENFISCHHATVIELEKNOCHEN.

5 Welcher Satz aus Aufgabe 4 ist falsch? Kreuze an.

6 Welcher Buchstabe hat sich verändert? Kreise ein.

Name – Nase

Tinte – Tante

Auge – Alge

Arm – Art

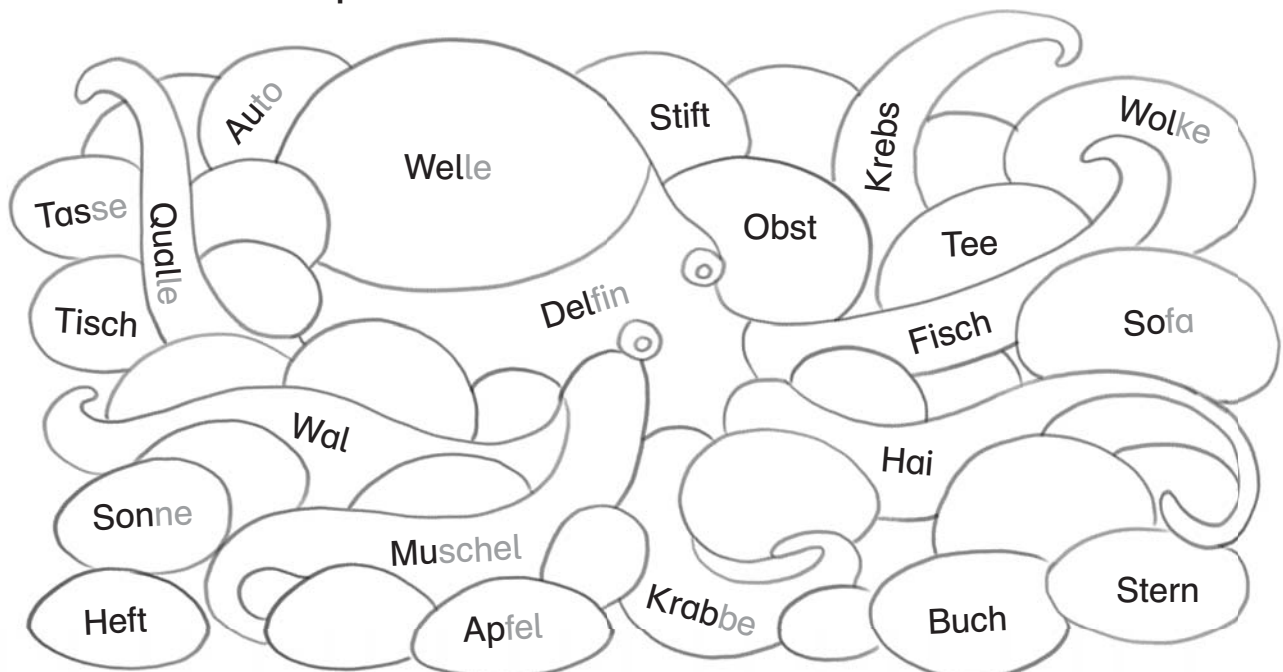
7 Welcher Satz ist richtig? Kreuze an.

Der Tintenfisch hat zwei Augen am Knopf.

Der Tantenfisch hat zwei Augen am Kopf.

Der Tintenfisch hat zwei Augen am Kopf.

8 Welche Wörter passen zum Meer? Male die Felder braun an.



Das Segelschiff

- 1 Lies zuerst die Wörter im Kasten.
Welches Wort ist doppelt? Kreise ein.

Steuerrad	Bug	Ausguck	Heck
Ruder	Kombüse	Frachtraum	Bug

- 2 Sieh dir nun das Bild an. Lies die Begriffe und den Text.



- 3 Schau noch einmal oben in den Kasten.
Welches Wort findest du nicht im Bild? Streiche es.

4 Verbinde die Silben zu Wörtern.

STEU	GEL	SE
KA	BÜ	NE
SE	BI	SCHIFF
KOM	ER	RAD

Diagram showing connections: STEU is connected to ER, and ER is connected to RAD.

5 Welches Wort passt nicht in die Reihe? Streiche es.

Heck Heck Heck Heck Heck Heck Hack Heck Heck Heck Heck

Kabine Kabine Kabine Kabine Kabine Kabine Kantine

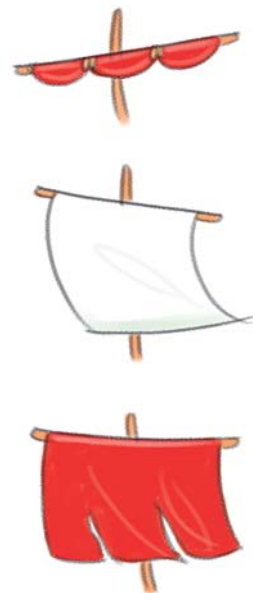
Ausguck Ausguck Ausdruck Ausguck Ausguck Ausguck Ausguck

6 Verbinde mit dem richtigen Bild.

ein weißes Segel

ein kaputtes Segel

ein gerolltes Segel



7 Was ist es? Kreuze an.

Es befindet sich in der Höhe.

Man kann darauf stehen.

Hier hat man einen guten Ausblick.

Anker Heck Ausguck Bug

Experiment: U-Boot im Glas

- 1 Lies zuerst die Wörter im Kasten.
Welches Wort steht nicht im Wörterbuch? Streiche es.

Tee	Licht	Teelicht	Öffnung
Alu	Schale	Aluschale	trocken
unter	Wasser	Unterwasserboot	Mee

- 2 Lies nun den Text.

Experiment: U-Boot im Glas

Du brauchst ein Teelicht, ein Glas, Wasser, eine Schüssel.

Fülle Wasser in die Schüssel.

Nimm die Kerze aus der Aluschale.

Setze die leere Schale aufs Wasser.

Halte das Glas gerade darüber.

Die Öffnung zeigt nach unten.

Drücke das Glas ins Wasser.

Die Schale geht unter.

Sie ist nun wie ein U-Boot.

U-Boot steht für Unterwasserboot.

Ziehe das Glas wieder hoch.

Du siehst: Die Schale ist trocken.



- 3 Welches Bild passt nicht zum Experiment? Kreuze an.

Bild 1

Bild 2

Bild 3

4 Was braucht man für dieses Experiment? Kreuze an.

einen Schlüssel einen Schussel eine Schüssel

5 Finde das gesuchte Wort. Male es an.

Glas GLASGASTGLEISGLASGASGRUPPEGLASGLAS

Schale SCHADESCHALESCHLAUCHSCHALESCHNEE

6 Welcher Satz passt zum Bild? Kreuze an.



Drücke die Kerze in das Glas.

Drücke Gras ins Wasser.

Drücke das Glas ins Wasser.

Drucke Wasser auf das Glas.

7 Male das U-Boot an.

Die Schraube hinten ist rot.

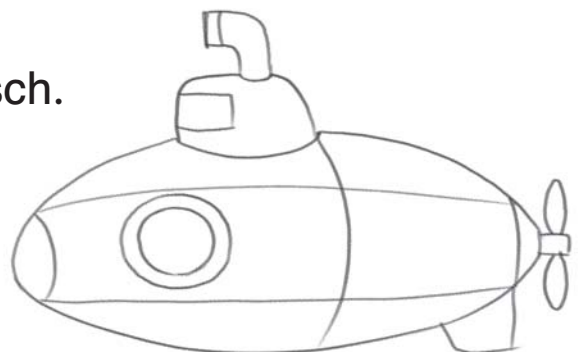
Das Rohr oben ist grau.

Das Fenster hat einen Rahmen.

Der Rahmen ist blau.

Male den Rest gelb an.

Durch das Fenster guckt ein Mensch.



Lese-Sport

- 1 Welches Wort passt nicht in die Reihe? Streiche es.

segeln segeln segeln segeln segeln sägen segeln segeln segeln

Flosse Flosse Flosse Flasche Flosse Flosse Flosse Flosse Flosse

Arme Arme Arme Arme Arme Arme Anker Arme Arme Arme Arme

Deck Anker Ruder Ausguck Steuerrad Indien Kabine

Schiff Segelschiff Boot Unterwasserboot Mond Ruderboot

- 2 Finde das gesuchte Wort. Male es an.

Schnur SESCHNURAMNURSCHNEESCHNURSCHÖN

Kerze KERZEHERZKERAMIKKERZEKERZEKRATZER

- 3 Welcher Buchstabe hat sich verändert? Kreise ein.

Erde – Erbe

Bug – Bus

Heck – Hack

Kerze – Kerne

Schale – Schule

Kabine – Kamine

- 4 Wie geht das Treppenwort weiter? Kreuze an.

Tinte

Tintenfisch

Tintenschiffarm

Tintenfischarm

Blitzlesen

Lies Zeile für Zeile von links nach rechts.

Wie viele Wörter schaffst du in 1 Minute? Trage ein.

1. Runde: 2. Runde: 3. Runde:

segeln	mutig	Seefahrer	Amerika
Osten	Westen	Norden	Süden
Steckbrief	Tinte	Tintenfisch	Tintenbeutel
Lebensraum	ändern	sprühen	Öffnung
schwimmen	Hering	Muschel	Krebse
fischen	angeln	Plastik	Plastiktüte
Flosse	Hai	Haifisch	Haifischflosse
Schüssel	Teelicht	Aluschale	Versuch
schräg	drücken	trocken	unter
Rahmen	Ausguck	beobachten	Heck
Kombüse	Segel	kaputt	gerollt
Segelschiff	Schiffahrt	Fahrtwind	Frachtraum
Steuerrad	Kabine	Haken	Hafen