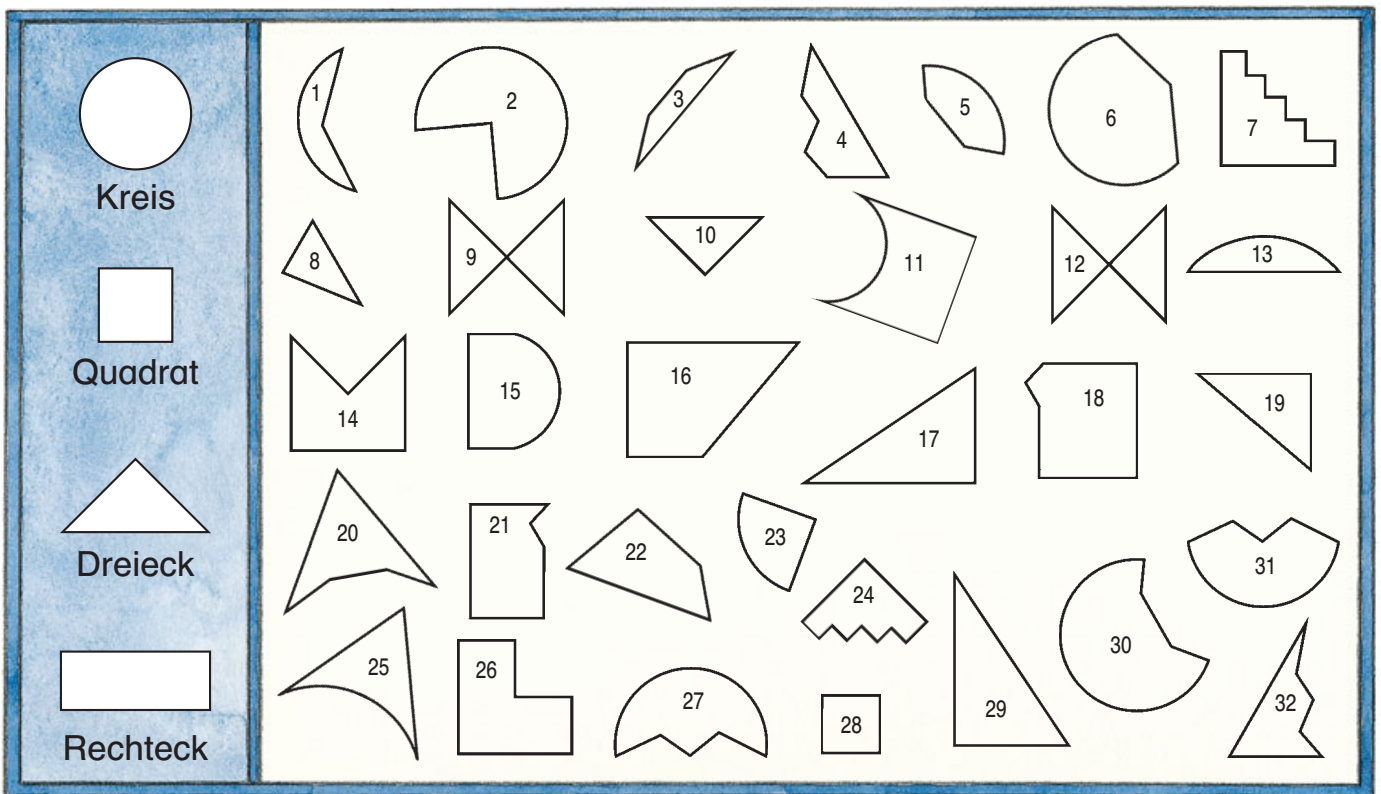
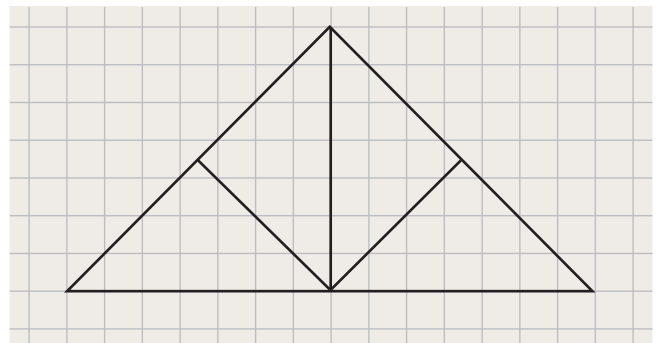
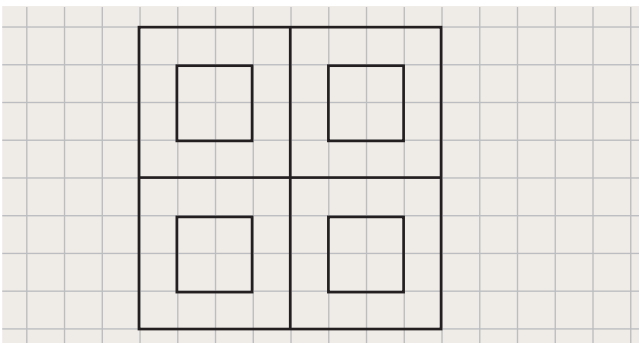




- ① Beschreibe die Grundformen. Manche Satzteile helfen dir dabei.
- ② Immer zwei Teile gehören zusammen. Welche Formen bilden sie?  
Schreibe so: 1 und 6: Kreis



- ③ Wie viele Quadrate sind hier versteckt?
- ④ Wie viele Dreiecke sind hier versteckt?



- ⑤ Zeichne eigene „Versteck-Figuren“.





- ① Du bist am Wohnhaus, gehst geradeaus, dann den zweiten Weg nach links, nun rechts bis ans Ende. Welches Tier kannst du streicheln?
- ② Nachdem du das Tier gestreichelt hast, willst du zu den Enten. Wie gehst du?
- ③ Von den Enten gehst du nach links, rechts, links, rechts, links, rechts. Zu welchen Tieren kommst du?
- ④ Die Bäuerin holt Eier. Wie muss sie gehen?
- ⑤ Du gehst vom Wohnhaus aus nach links, dann dreimal nach rechts. Wo bist du dann?
- ⑥ Der Bauer fährt mit dem Traktor aufs Feld. Beschreibe den Weg.
- ⑦ Erfinde weitere Aufgaben auf dem Bauernhof.
- ⑧ Beschreibe auf diese Weise Wege in deiner Schule und deinen Schulweg.





Beim Schulfest will die Klasse 2a das Spiel „Kugeln ziehen“ anbieten. Wie auf dem Bild dargestellt, wollen sie die Säcke mit roten und blauen Kugeln füllen.

**Gruppenarbeit**

- ① Bei welchem Sack ist die Chance am größten, eine blaue Kugel zu ziehen, bei welchem am geringsten?
- ② Füllt drei Säcke wie oben, zieht je Sack zwanzig Mal eine Kugel und notiert eure Ergebnisse. Stimmen eure Überlegungen von Aufgabe 1?
- ③ Paul hat sechzehn Mal eine rote Kugel und vier Mal eine blaue Kugel gezogen. Aus welchem Sack könnte er die Kugeln gezogen haben?

S. 76

② Sack 1:

Blau	Rot



Die Klasse 2b hat einen Losstand. 7 Lose sind noch übrig. Drei kleine Gewinne und der Hauptgewinn sind noch zu vergeben.

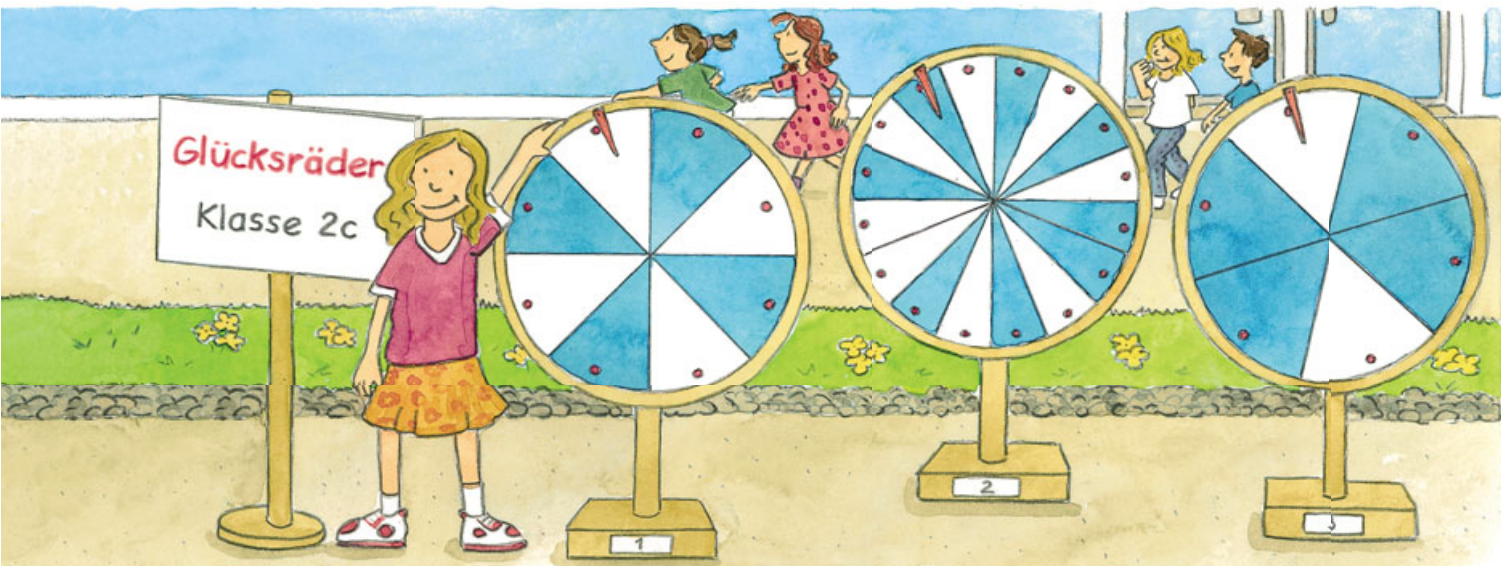
- ④ Was steht auf den Losen? Beschriftet sieben Papierstreifen mit den Worten Niete, Gewinn oder Hauptgewinn.
- ⑤ Wie viele Lose muss man mindestens ziehen, damit man ganz sicher einen Gewinn erhält?

- ⑥ Füllt die Tabelle aus und überprüft mit den Losen.



Ich ziehe:	Hauptgewinn ist sicher	Hauptgewinn ist möglich	Hauptgewinn ist unmöglich
1 Los			
2 Lose			
3 Lose			
4 Lose			
5 Lose			
6 Lose			
7 Lose			





In der Klasse 2c kann man Glücksräder drehen.

- ⑦ Welches Glücksrad wählst du aus, wenn Blau gewinnen soll? Begründe.
- ⑧ Zeichne je ein Glücksrad
- a) bei dem man nur selten gewinnt,                      c) bei dem man immer gewinnt,
- b) bei dem man sehr häufig gewinnt,                      d) bei dem man nie gewinnt.

So viele Personen haben an den Spielen teilgenommen:

● = 10 Personen  
● = 1 Person

Kugeln ziehen	Erwachsene	
Klasse 2a	Erwachsene	●●●● ●●●●
	Kinder	●●●●●●●● ●●●
Lose ziehen	Erwachsene	●●●●●●●● ●●●●●●●●
	Kinder	●●●●●●●● ●●●●●●●●
Glücksräder	Erwachsene	●●●● ●●●●●●
	Klasse 2c	Kinder



- ⑨ Bei welchem Spiel waren die meisten Kinder, bei welchem die wenigsten?
- ⑩ Welches Spiel besuchten die meisten Erwachsenen, welches die wenigsten?
- ⑪ Wie viele Erwachsene waren insgesamt bei Klasse 2a und Klasse 2c?
- ⑫ Wie viele Kinder waren insgesamt bei allen drei Spielen?
- ⑬ Finde weitere Fragen zu der Tabelle.



⑭  $36 + \square = 45$       ⑮  $84 - \square = 76$       ⑯  $24 + 43 =$       ⑰  $5 \cdot 8 =$       ⑱  $20 : 2 =$   
 $48 + \square = 54$        $61 - \square = 57$        $31 + 68 =$        $4 \cdot 5 =$        $36 : 4 =$   
 $55 + \square = 63$        $46 - \square = 39$        $48 + 11 =$        $6 \cdot 4 =$        $30 : 5 =$   
 $74 + \square = 81$        $23 - \square = 17$        $52 + 46 =$        $8 \cdot 2 =$        $56 : 8 =$

