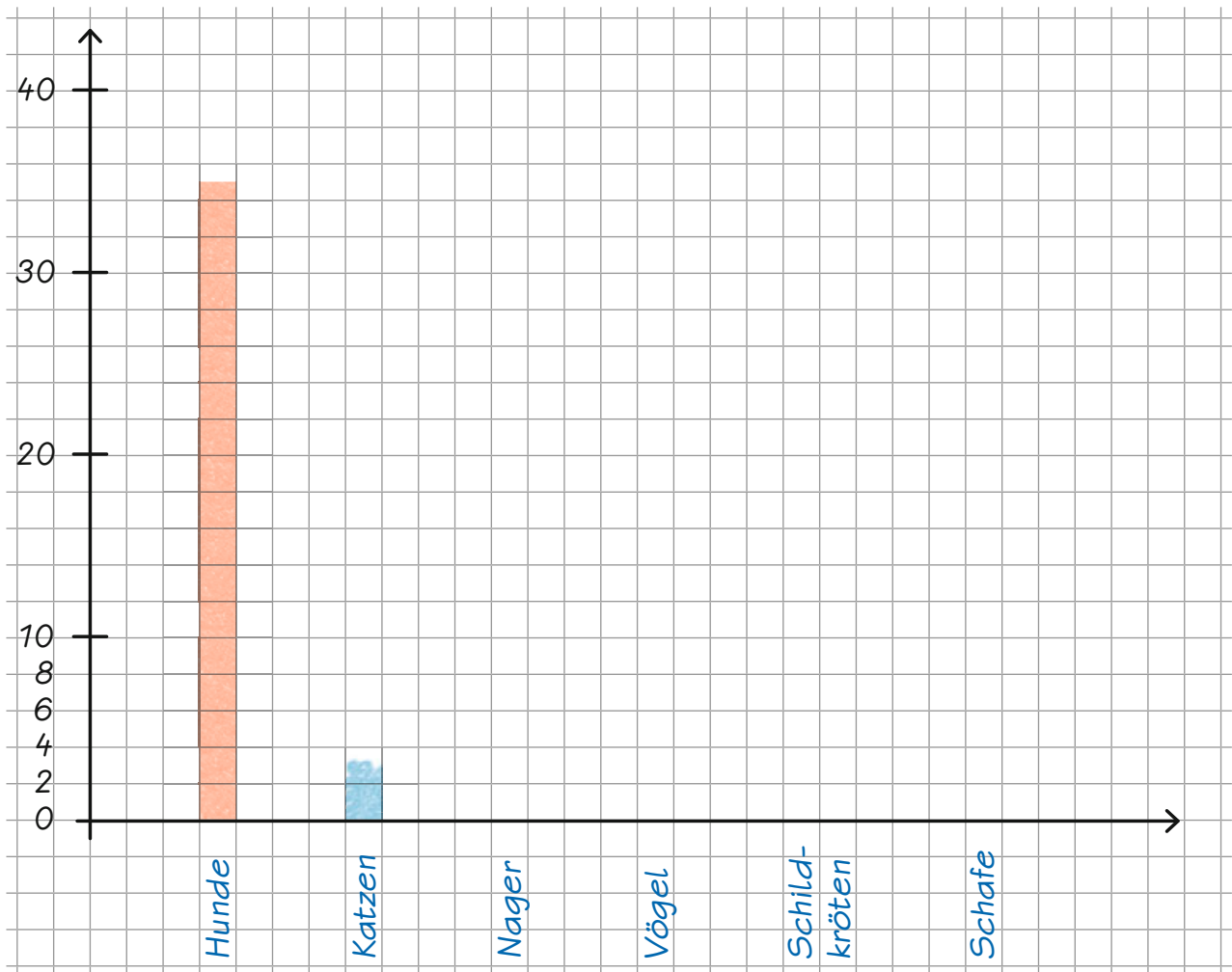


Im Tierheim in Wiesenbrück leben momentan insgesamt 130 Tiere.
 In der Tabelle siehst du, wie viele Tiere es von den einzelnen Arten gibt.

1 Erstelle für jede Tierart eine farblich passende Säule im Säulendiagramm.

| Hunde | Katzen | Nagetiere | Vögel | Schildkröten | Schafe |
|-------|--------|-----------|-------|--------------|--------|
| 35 | 40 | 24 | 22 | 3 | 6 |



2 Setze die passenden Werte ein.

Zurzeit gibt es im Tierheim in Wiesenbrück
 insgesamt _____ Hunde und Katzen.

Momentan gibt es drei verschiedene Vogelarten. Davon
 sind 5 Vögel Papageien, 7 Tauben und _____ Wellensittiche.

Im letzten Juli gab es nur 96 Tiere, das waren _____ Tiere weniger als jetzt.



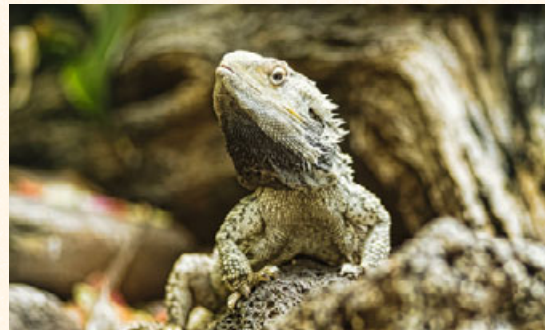
„Tieroase“ wird 20 Jahre alt

Blankendorf (hjm)

Das Blankendorfer Tierheim feierte am Wochenende ein Fest. Es kamen viele Eltern mit ihren Kindern.

In den vergangenen Jahren wurden Hunderte von Katzen, Hunden, Kaninchen und anderen Tieren vermittelt. „Wir hatten sogar einmal eine große Echse“, sagte Frau Wend, die Vorsitzende des Vereins „Tieroase“.

„Sie wurde nachts in einem Pappkarton vor unserer Eingangstür abgestellt. Zum Glück hatten wir



noch ein großes Terrarium. Für das andere Zubehör mussten wir 255 € ausgeben. Alleine der Strom kostete monatlich 30 € und das Futter 5 € am Tag. Ohne die Mitgliedsbeiträge und Spenden wäre das nicht möglich gewesen. Die Echse konnten wir nach 4 Monaten erfolgreich vermitteln.“

1 Wie viel kostete die Haltung der Echse in den 4 Monaten?
Welche drei Rechnungen gehören zum Lösungsweg? Kreuze an.

$30 \cdot 5 \text{ €} = 150 \text{ €}$
 $4 \cdot 150 \text{ €} = 600 \text{ €}$

$4 \cdot 35 \text{ €} = 140 \text{ €}$

$255 \text{ €} + 30 \text{ €} + 5 \text{ €} = 290 \text{ €}$

$4 \cdot 30 \text{ €} = 120 \text{ €}$

$255 \text{ €} + 140 \text{ €} = 395 \text{ €}$

$30 \text{ €} + 5 \text{ €} = 35 \text{ €}$

$255 \text{ €} + 600 \text{ €} + 120 \text{ €} = 975 \text{ €}$

Die Haltung der Echse kostete _____ Euro in 4 Monaten.