

# Geldbeträge runden

## Rundungsregeln:

- Wir runden immer zum näheren Betrag.
- Ist es zu beiden Beträgen gleich weit, wird aufgerundet.



① Rechne zu den benachbarten vollen Eurobeträgen. Entscheide, welcher Betrag näher liegt und male ihn an. Dies ist der gerundete volle Eurobetrag.



② Runde die Geldbeträge zum vollen Eurobetrag, der näher liegt.

a)  $2,90 \text{ €} \approx \square$   
 $13,40 \text{ €} \approx \square$   
 $25,60 \text{ €} \approx \square$

b)  $7,80 \text{ €} \approx \square$   
 $16,20 \text{ €} \approx \square$   
 $32,10 \text{ €} \approx \square$

c)  $5,25 \text{ €} \approx \square$   
 $12,85 \text{ €} \approx \square$   
 $48,65 \text{ €} \approx \square$

③ Rechne zu den benachbarten Zehner-Eurobeträgen. Entscheide welcher näher liegt und male ihn an.



④ Runde die Geldbeträge zum vollen Eurobetrag, der näher liegt.

a)  $12 \text{ €} \approx \square$   
 $33 \text{ €} \approx \square$   
 $25 \text{ €} \approx \square$

b)  $18 \text{ €} \approx \square$   
 $78 \text{ €} \approx \square$   
 $61 \text{ €} \approx \square$

c)  $35,20 \text{ €} \approx \square$   
 $97,10 \text{ €} \approx \square$   
 $49,30 \text{ €} \approx \square$

# Minuten und Sekunden



Minutenzeiger

Sekundenzeiger

Sekundenstriche

Minutenstriche

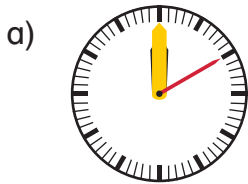
- ① Untersuche eine Uhr mit Sekundenzeiger. Ordne die Begriffe mit Pfeilen zu. Welcher Zeiger ist der Minutenzeiger? Welcher Zeiger ist der Sekundenzeiger? Welche Striche zeigen die Sekunden an? Welche Striche zeigen die Minuten an?

- ② Beobachte den Sekundenzeiger eine Minute lang.

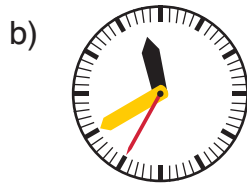
1 Minute = \_\_\_\_\_ Sekunden.

1 min = \_\_\_\_\_ s

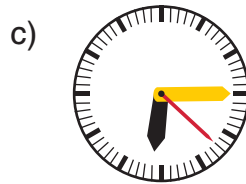
- ③ Wie viele Sekunden sind seit der letzten vollen Minute vergangen?



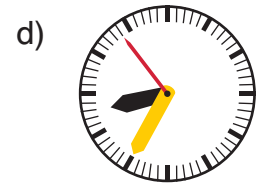
10 s



\_\_\_\_\_

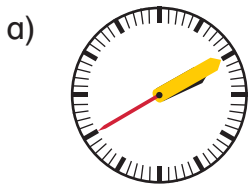


\_\_\_\_\_

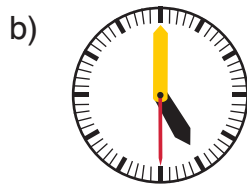


\_\_\_\_\_

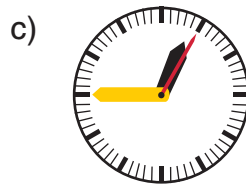
- ④ Wie viele Sekunden sind es bis zur nächsten vollen Minute?



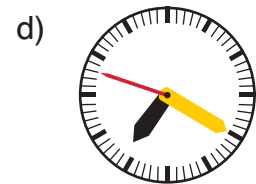
20 s



\_\_\_\_\_



\_\_\_\_\_



\_\_\_\_\_



- ⑤ Wandle in Sekunden um.

1 min 20 s =  $60\text{s} + 20\text{s}$  = 80 s

1 min 40 s = \_\_\_\_\_ = \_\_\_\_\_

1 min 5 s = \_\_\_\_\_ = \_\_\_\_\_

2 min 35 s = \_\_\_\_\_ = \_\_\_\_\_

2 min 10 s = \_\_\_\_\_ = \_\_\_\_\_

- ⑥ Wandle in Minuten und Sekunden um.

65 s =  $60\text{s} + 5\text{s}$  = 1 min 5 s

85 s = \_\_\_\_\_ = \_\_\_\_\_

92 s = \_\_\_\_\_ = \_\_\_\_\_

100 s = \_\_\_\_\_ = \_\_\_\_\_

120 s = \_\_\_\_\_ = \_\_\_\_\_